

**INFO ONF**  
JUIN 2021

## FORÊT DOMANIALE DE SÉNART

### LES 9 ET 10 JUILLET : LE FESTIVAL BRANCHE&CINÉ REVIENT EN FORÊT DE SÉNART



Cette année, plus qu'une autre, le besoin de grand air et de forêt est fort ! **L'Office national des forêts (ONF) vous donne rendez-vous** dans les forêts des Hauts-de-France, d'Île-de-France et de Normandie pour la troisième édition du festival Branche & Ciné. A cette occasion, **l'ONF vous invite en forêt de Sénart**. En partenariat avec le Département de l'Essonne et la communauté d'Agglomération Grand Paris Sud Seine-Essonne-Sénart, participez **les 9 et 10 juillet à vivre une expérience rare de cinéma : des films de forêt, en forêt !**

Cet été, cap sur l'Afrique ! Cette édition **met à l'honneur le cinéma et les forêts du continent africain**. Elle offre un large éventail de la création cinématographique : inédits, films contemporains, classiques, drame, comédie, film d'animation, thriller politique, fable, drame intimiste... La **sélection propose un parcours à travers différents pays du continent** : du Sénégal aux hauts-plateaux de l'Éthiopie en passant par le Mali, le Burkina Faso, le Bénin de la Tunisie jusqu'à l'Afrique du Sud en passant par le Cameroun, le bassin du Congo, la Zambie.

Les 9 et 10 juillet, **profitez de 2 séances plein-air gratuites** (dans la limite des places disponibles) **dans le parc de la Faisanderie de Sénart** à Etiolles. La programmation éclectique et les animations variées avant les projections se veulent résolument familiales.

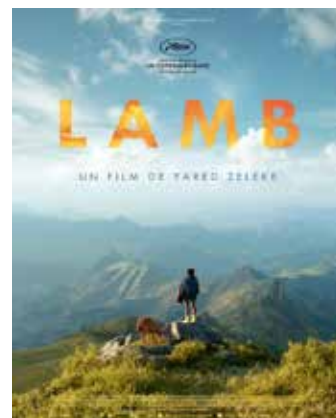
## AU PROGRAMME - FAISANDERIE DE SÉNART

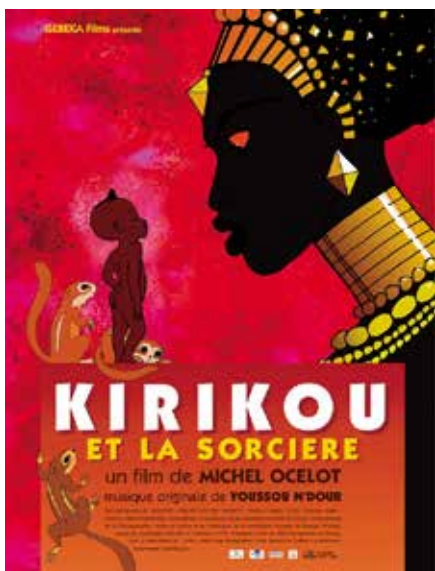
### >> VENDREDI 9 JUILLET

**22H / LAMB DE YARED ZELEKE // VOSTFR**

Film très remarqué au Festival de Cannes en 2015, Lamb est une fable émouvante à hauteur d'enfant, sublimée par la beauté naturelle des paysages montagneux du Nord de l'Éthiopie. Un récit qui nous emporte par son message à portée universelle. Un film éthiopien rare. Pour toute la famille.

*Ouverture des portes à 21h30*





## >> SAMEDI 10 JUILLET

### À PARTIR DE 20H / ANIMATIONS - CONCERT

En première partie de soirée, voyagez à travers l'Afrique afin de découvrir les cultures ludiques de ce vaste continent. Amusez-vous et découvrez un large choix de jeux traditionnels africains. Un moment qui éveillera la curiosité et l'imaginaire des plus grands comme des plus petits. En même temps, laissez-vous embarquer par un concert étonnant. De la musique africaine jouée depuis la canopée d'un arbre, vous plongera dans l'univers musical africain.

### 21H30 / RENCONTRE AVEC MICHEL OCELOT

Branche & Ciné mettra à l'honneur le film Kirikou et la Sorcière. A cette occasion, profitez de la présence exceptionnelle du papa de Kirikou : Michel Ocelot. Réalisateur français de films d'animation, il a vécu son enfance en Guinée. Autodidacte, il consacre toute sa carrière au cinéma d'animation. Depuis le début, il écrit ses propres histoires, dessine les personnages de ses films et crée leur univers graphique si singulier. Un moment d'échange avec lui riche d'enseignements.

### 22 H / KIRIKOU ET LA SORCIERE DE MICHEL OCELOT

Grand prix du long métrage au Festival international du film d'animation d'Annecy en 1999, Kirikou et la sorcière est un classique du cinéma d'animation à voir et à revoir sans modération. Un hommage vibrant à l'Afrique de l'Ouest où le cinéaste, Michel Ocelot, a vécu une partie de son enfance. Un conte africain d'une grande beauté pour toute la famille ! À partir de 3 ans

## INFORMATIONS PRATIQUES

- Les **projections sont gratuites**. Afin de respecter les règles de distanciation sociale, **les participants doivent obligatoirement s'inscrire** sur le site de l'office national des forêts.
- En forêt, pensez à prendre **un répulsif anti-moustiques et munissez-vous de vêtements chauds** et couvrants, de couvertures et d'une lampe torche. Les chiens, même en laisse ne sont pas admis durant les projections.
- **En cas de très mauvais temps, les séances plein air seront annulées.**



**RÉSERVATION ET PROGRAMME COMPLET SUR : [ONF.FR/ONF/BRANCHE-ET-CINE](https://onf.fr/onf/branche-et-cine)**

### POUR EN SAVOIR PLUS

Agence territoriale Île-de-France Est  
217, bis rue Grande  
77 300 FONTAINEBLEAU  
[guillaume.larriere@onf.fr](mailto:guillaume.larriere@onf.fr)

