

Domaines départementaux de la Cave au renard et de la Prairie sous l'église



La Cave au renard est un ancien parc autrefois rattaché au château d'Echarcon. Cet espace est maintenant destiné à la promenade. En vous baladant sous les ramures des érables, des frênes et des merisiers, vous aurez de bonnes chances de croiser un chevreuil au détour d'une allée.

Comme son nom l'indique, le site de la Prairie sous l'église était autrefois composé de prés où pâturaient les troupeaux du village d'Echarcon. Les lieux furent par la suite exploités pour la tourbe avant d'être plantés de peupliers. Aujourd'hui protégé, cet espace est ouvert à la promenade et à pratique de la pêche en attendant de retrouver sa vocation pastorale d'antan...

Commune : Echarcon

Superficie : 9 ha

Accessibilité : libre, règlementé et gratuit

Parking : non

Activités possibles : randonnée, site ouvert à la pratique de la pêche (voir règlement) ...

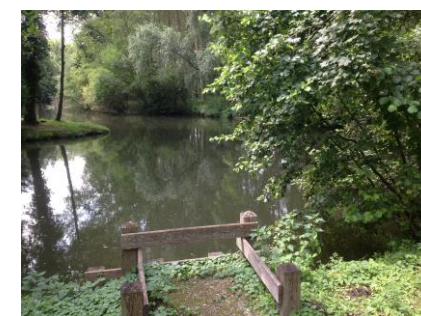
Particularité : accessible depuis la boucle de randonnée des Marais de la Basse Vallée de l'Essonne et de la Juine, pontons de pêche



Lien vers carte
localisation



La mare, un riche écosystème en milieu boisé



Poste de pêche sur l'Essonne



Veille Nature 91

Chute d'arbres, équipements dégradés, dépôts sauvages... ? Faites-nous part de vos observations si vous rencontrez un problème lors de vos balades sur ce site. Le Département fera le nécessaire pour y remédier.

