

6%  
4 500 teqCO<sub>2</sub>



### DÉCHETS

Tonnes de déchets produits  
par les services et les collègues

< 1%  
250 teqCO<sub>2</sub>

### HORS-ÉNERGIE

Données liées aux fluides frigorigènes contenus  
dans les circuits de climatisation.

14%  
10 800 teqCO<sub>2</sub>



### INTRANTS

Consommation de papier,  
de repas, de fournitures, de services

21%  
16 700 teqCO<sub>2</sub>



### IMMOBILISATIONS

Amortissement des biens durables :  
bâtiments, informatique, voirie, véhicules

22%  
17 500 teqCO<sub>2</sub>



### ÉNERGIE

Consommation de combustibles,  
de chaleur et d'électricité des bâtiments

< 1%  
1 teqCO<sub>2</sub>



### FRET

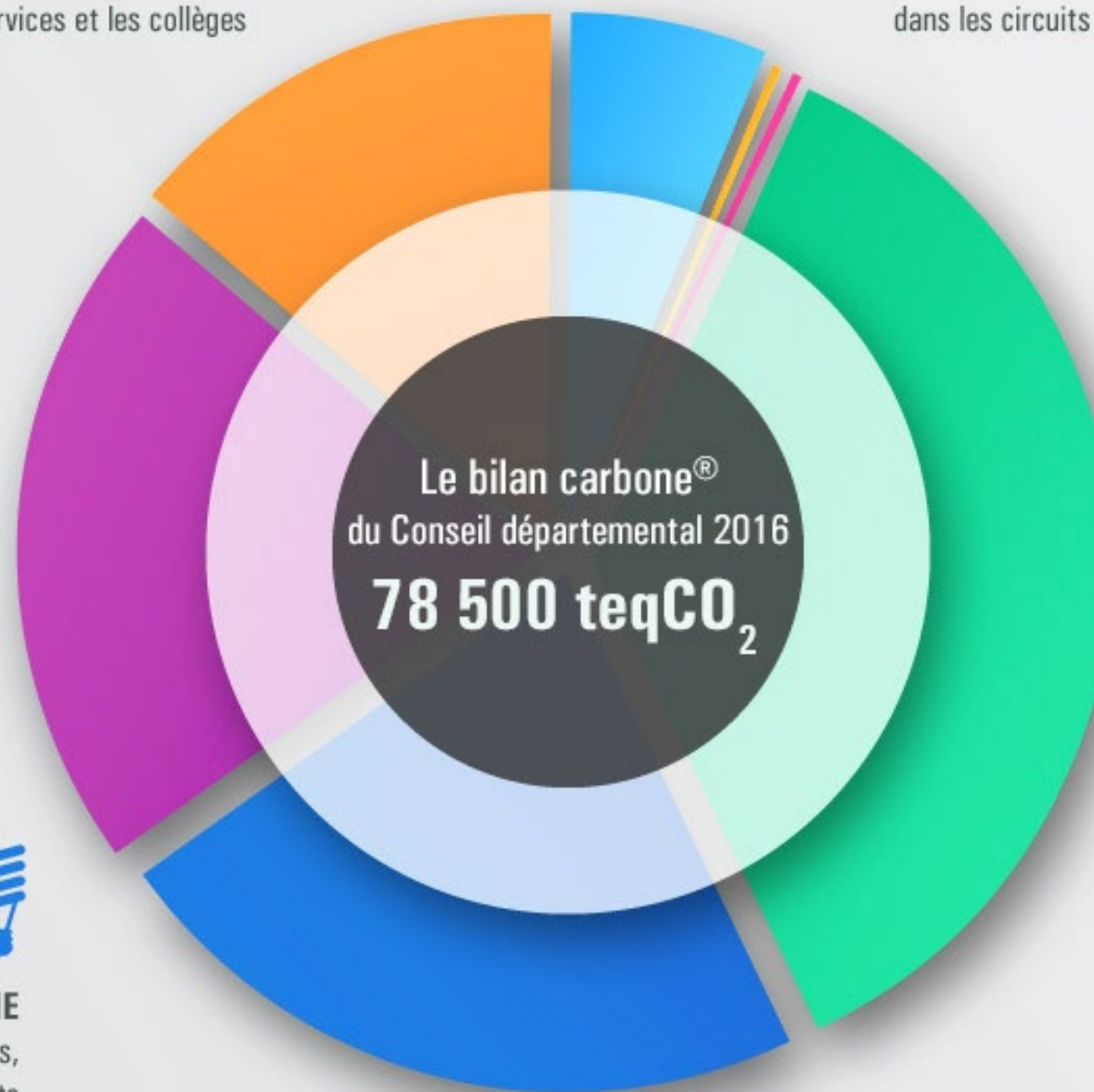
Le fret représente les divers modes  
de transport qui acheminent les  
marchandises et autres matériels  
destinés aux activités  
du Conseil départemental de l'Essonne

37%  
28 800 teqCO<sub>2</sub>



### DÉPLACEMENTS

Déplacements domicile-travail  
et professionnels des agents  
et des élus, visiteurs,  
transports scolaires et  
déplacements des collégiens



Le bilan carbone®  
du Conseil départemental 2016  
**78 500 teqCO<sub>2</sub>**

Le bilan carbone® du patrimoine, des services  
et des compétences du Conseil départemental en 2016  
(sur la base des données 2015)