

# Commission Locale d'Information des installations nucléaires du plateau de Saclay

*Assemblée plénière du 15 janvier 2019*





# Introduction

---

**Madame Brigitte VERMILLET**

Présidente de la Commission Locale d'Information des  
installations du Plateau de Saclay

## 17H05–17H40 Actions CLI en 2018 et perspectives 2019

<b>Bilan financier 2018 &amp; prévisions 2019</b> Madame VERMILLET, Présidente de la CLI	<b>10 min</b>
<b>Activités du pôle Sciences et société</b> Madame SENE, pilote du pôle	<b>5 min</b>
<b>Activités du pôle Information, Formation et Gouvernance</b> Monsieur MOREAU, pilote du pôle	<b>5 min</b>
<b>Activités du pôle « sites du Bouchet »</b> Monsieur LEFETZ, pilote du pôle	<b>5 min</b>
<b><u>Discussion avec la salle et questions ouvertes</u></b>	<b>10 min</b>

## Bilan financier 2018

---

**Madame VERMILLET**

Présidente de la Commission Locale d'Information  
des installations du Plateau de Saclay

## Bilan budgétaire 2018

### ○ Subvention ASN 2018 : 10 000 €

	Dépenses 2018 en € TTC
Prestation de services, formation, visites	8 650,00 €
Etudes et enquêtes	- €
Adhésion ANCCLI	1 000,00 €
Actions de communication grand public	10 000,00 €
Frais de personnel	3 500,00 €
<b>TOTAL</b>	<b>23 150,00 €</b>

## Dépenses prévisionnelles 2019

- Convention de co-financement ASN / CD 91
- Programme 2019 :
  - 1 journée de visite
  - 1 journée de formation
  - Réunion publique 2019
  - Lettre de la CLI n° 16

Dépenses prévisionnelles € TTC	
Prestation de services, formation, visites	4 000 €
Études et enquêtes	2 000 €
Adhésion ANCLI	1 000 €
Actions de communication grand public	10 000 €
Frais de personnel	32 500 €
<b>TOTAL</b>	<b>49 500 €</b>

**Budget total de la CLI : 49 500 €**

## Pôle Sciences et société

---

**Madame SENE**

Pilote du pôle Sciences et société

# Actions du pôle Science et société

## Les missions du pôle

- Mettre en œuvre les expertises pilotées par la CLI
- Interroger les exploitants suite à la déclaration dun incident
- Emettre un avis sur les dossiers qui concernent la CLI (enquête publique, concertations...)
- Se saisir des thèmes d'actualités techniques (gestion des déchets radioactifs, post-accident...)

Le nombre de réunions dépend de l'actualité et des procédures d'enquêtes publiques



**Monsieur MOREAU**

Pilote du pôle Information, Formation, Gouvernance

## Les missions du pôle

- Information et sensibilisation préventive des populations
- Communication via la lettre de la CLI
- Organiser les manifestations publiques de la CLI
- Définir et mettre en place les formations et les visites pour les membres de la CLI
- Suivre les partenariats avec les publics scolaires

### Principaux faits marquants 2018:

- Participation à la 30<sup>ème</sup> conférence nationale des CLI (organisée par l'ANCCLI et l'ASN) Nov.2018
- Publication de la lettre de la CLI n° 15 Nov.2018
- Organisation de la réunion publique du 29 Novembre 2018 sur l'exercice de sécurité PPI
- Participation exercice PPI (Observateurs CLI / PC Mesures)

- À la Une

« Exercice d'urgence nucléaire et radiologique »

- Zoom sur

« Le rapport parlementaire d'enquête sur la sûreté et la sécurité des installations nucléaires »

- Plein cadre

« Rappel des bons gestes en cas d'alerte nucléaire et radiologique »



## Actions du pôle « sites du Bouchet »

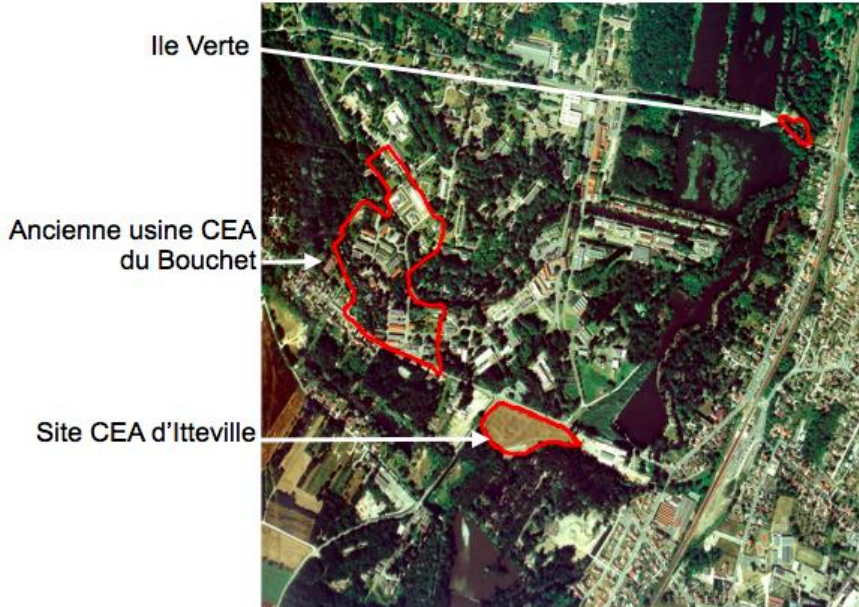
**Monsieur Lefetz**

**Pilote du pôle de suivi citoyen des « sites du Bouchet »**

# Actions du pôle GT 1 de surveillance de la déposéte du CEA aux « sites du Bouchet »

## Missions du pôle

Exercer un suivi citoyen de plusieurs sites, appartenant ou ayant appartenu au CEA  
(sites dits du « Bouchet »)



### La déposéte de l'usine CEA

Déchets radioactifs Faiblement Actif à Vie Longue (FAVL), notamment de l'uranium.  
2 hectares / entreposage à 5m de profondeur / sécurisation par un géotextile et des couches d'argiles.

=> Surveillance de l'environnement dans le cadre de l'AP n° 2000-PREF-DCL/0483 du 01/09/2000

Le GT doit être réuni à minima une fois par an pour solliciter une présentation des résultats de la surveillance environnementale du CEA, en présence des représentants de l'ASN, Division de Paris, et de la DRIEE.

### 17H40 –18H45 Retour sur l'exercice de sécurité et actualités 2018

Préfecture de l'Essonne

10 min

Monsieur Pascal YVON, Centre CEA Saclay

10 min

Monsieur Julien DELTIN, Cis Bio International

10 min

Monsieur MOREAU, pilote du pôle Information, Formation et Gouvernance

10 min

Commentaire de l'ASN

10 min

Monsieur GREINER, adjoint au chef de division, Division d'Orléans de l'ASN

Discussion avec la salle et questions ouvertes

15 min



# Retour sur l'exercice de sécurité et actualités 2018

**Monsieur MOREAU**

Pilote du pôle Information, Formation, Gouvernance



## Retour sur l'exercice de sécurité et actualités 2018

Participation « en tant qu'observateurs » de 5 membres de la CLI sur le PC Mesures

- Renée Delattre
- Denise Thibault
- Charlotte Cazala-Reyss
- Jean-Luc Pasquier
- Jean-François Moreau

# Retour sur l'exercice de sécurité et actualités 2018



## Retour sur l'exercice de sécurité et actualités 2018

- Importance de la **Mesure** dans le Nucléaire :  
C'est le « **juge de Paix** »
- L'objectif des observateurs CLI était de poser un regard extérieur (et critique) sur les moyens déployés (matériels et humains)
- Moyens du SDIS 91 et de l'IRSN

# Retour sur l'exercice de sécurité et actualités 2018



# Retour sur l'exercice de sécurité et actualités 2018



## Retour sur l'exercice de sécurité et actualités 2018

### ○ **Conclusions :**

- Des moyens modernes de mesure (notamment au niveau des transmissions)
- Déployés sur le terrain rapidement

Un sentiment plutôt positif (et rassurant) sur les moyens déployables en cas de crise Nucléaire

# Conclusion

---

**Madame VERMILLET**

Présidente de la Commission Locale d'Information des  
installations du Plateau de Saclay