

DE LA RECHERCHE À L'INDUSTRIE



EXERCICE DE CRISE PPI SUR LE SITE DU CEA SACLAY

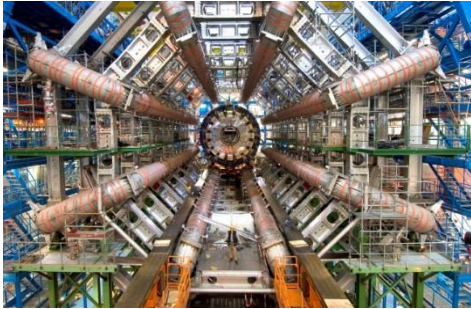
18-19 DÉCEMBRE 2018



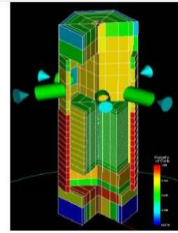
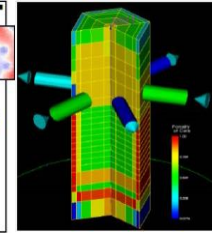
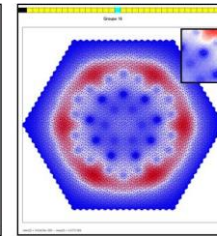
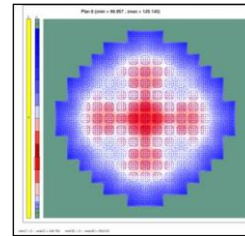
CENTRE CEA DE PARIS-SACLAY

Réunion publique, 29 novembre 2018

www.cea.fr



Recherche Fondamentale 2 800 personnes



Energie Nucléaires 1000 Personnes

Impact socio-économique du CEA-Saclay: 8000 personnes en moyenne/jour dont 6300 salariés (chiffres 2013)

1 650 emplois indirects générés par les achats du CEA-Saclay

10 000 emplois indirects

722 salariés enseignants en grandes écoles ou universités

250 M€ de commande auprès de 3 180 fournisseurs, dont 325 dans des PME innovantes

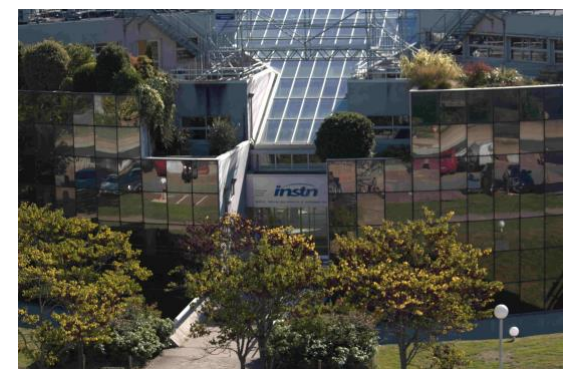
17 Start up créés depuis 2008

Plus de 80 brevets déposés par an en moyenne

➤ **Installations techniques: 8 INB et 24 ICPE**

Recherche Technologique 500 personnes

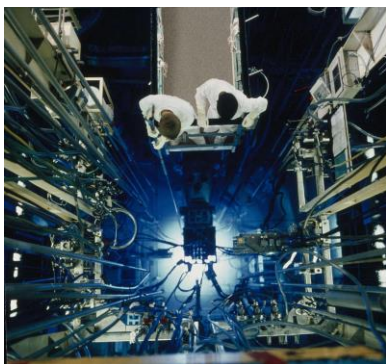
Directions fonctionnelles, Bâtiment Siège, INSTN 600 personnes



LA GESTION DE CRISE : LA DÉMARCHE DE PRÉVENTION

➤ Contexte des risques radiologique au CEA Saclay (selon les PUI/PPI pas de contre-mesures)

Accident de type radiologique sur les réacteurs Osiris et Orphée



OSIRIS

Réacteur expérimental de 70 Mwth, à l'arrêt depuis décembre 2015.



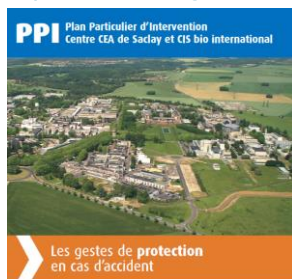
ORPHEE

Réacteur expérimental de type piscine de 14 MWth destiné à la recherche fondamentale, au service de la communauté scientifique internationale. **À l'arrêt en 2019.**

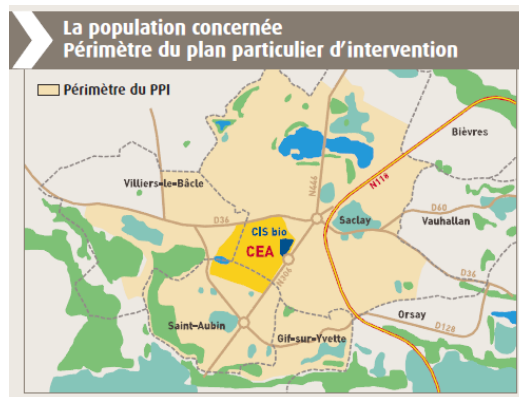
➤ Forte diminution des risques radiologiques et du risque lode au CEA Saclay

➤ Se préparer au cas où...

PUI (Plan d'urgence interne), PPI (Plan Particulier d'intervention)



Information des populations



D'un rayon d'environ 2,5 km, il concerne les communes de :

- Saint Aubin,
- Villiers-le-Bâcle,
- Saclay (Val d'Albian exclu),
- Gif-sur-Yvette (plateau de Moulon uniquement).

- **Une organisation robuste pour tout types d'événements**
- **Alerter, informer**

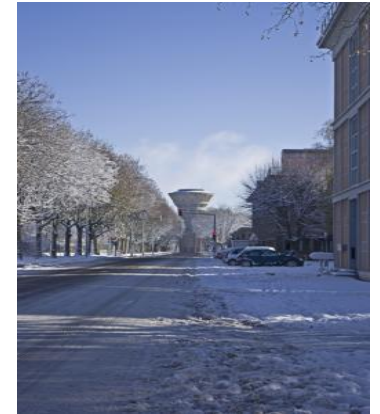
Les autorités

En cas de PPI : Automate d'appel, Sirènes, Restez à l'écoute
(France Inter 87,8 ou 95,6 MHz, France Bleu 107 MHz)

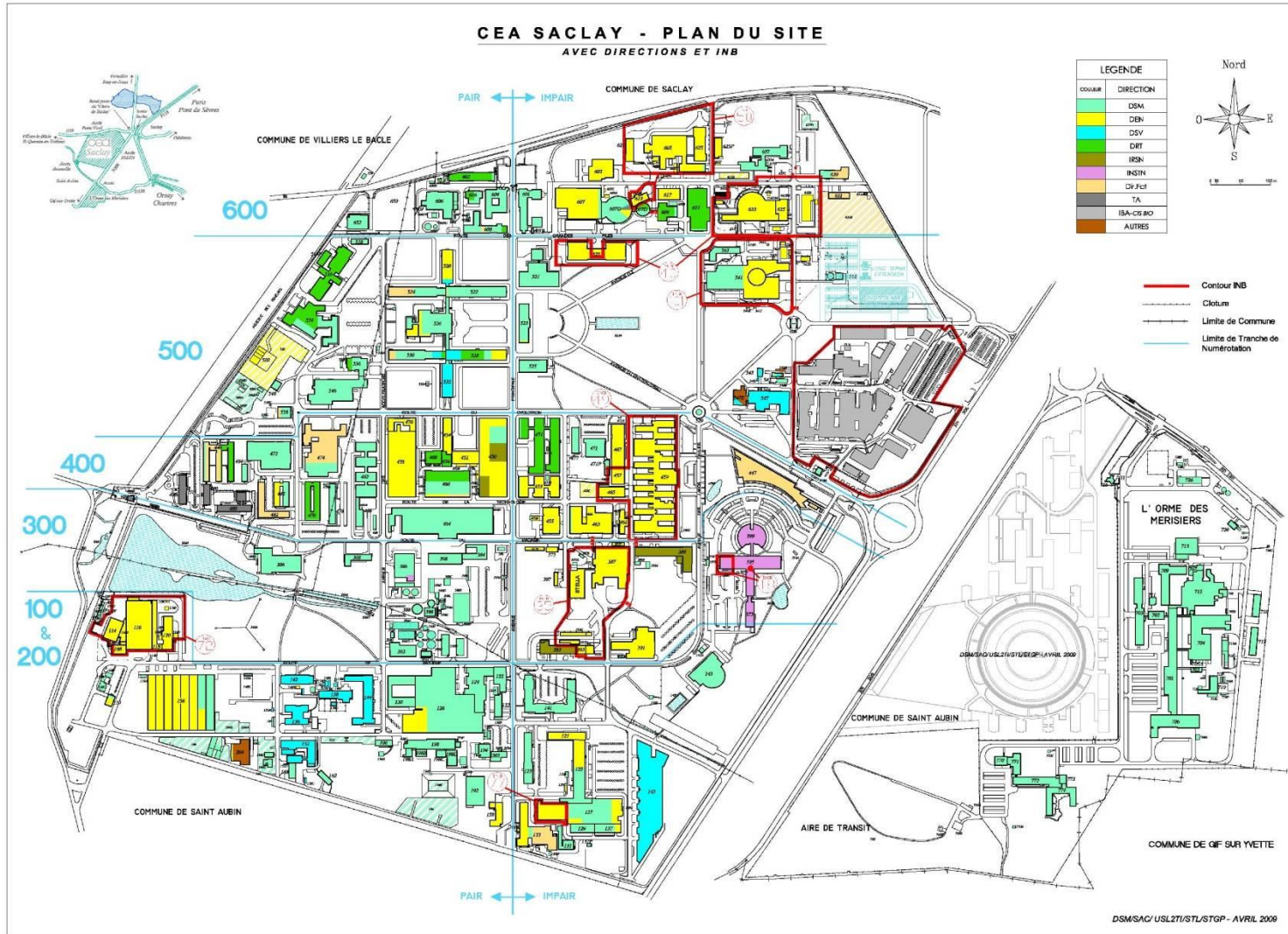
- **S'entraîner**

Les exercices

Les REX



LES INB DU SITE DE SACLAY



LES INB DU SITE DE SACLAY

- INB 18 – Réacteur Ulysse en démantèlement – fin en 2019
- INB 35 – Station de Traitement des Effluents Liquides
- INB 40 – Réacteurs OSIRIS (arrêté en 2015) et ISIS (arrêt en 2018)
- INB 49 – Laboratoires Haute Activité – en phase terminale de démantèlement
- INB 50 – Laboratoire d'Etude des Matériaux Irradiés
- INB 72 – Station de traitement des déchets Solides
- INB 77 – Laboratoire des Rayonnements Appliqués
- INB 101 – Réacteur Orphée - arrêt prévu fin 2019

