



— TERRE D'AVENIRS —

Observatoire Départemental de la Nature en Essonne (ODNE)

Mardi 19 février 2019 - Domaine de Montauger





Déroulé de la soirée

- 1 - Pourquoi un observatoire ?
 - 2 - La politique départementale des Espaces Naturels Sensibles : état d'avancement et actions à venir
 - 3 - Biodiversité en Ile-de-France - Agence Régionale de la Biodiversité
 - 4 - Définir ensemble le fonctionnement de l'ODNE (*World Cafés*)
-



— TERRE D'AVENIRS —

Pourquoi un observatoire ?



— TERRE D'AVENIRS —

Pourquoi cette instance ?

- Partager sur l'état du patrimoine naturel en Essonne
 - Mettre à disposition des données sur la biodiversité locale
 - Rendre compte de l'avancée des politiques publiques
 - Favoriser les débats entre acteurs de la protection de la nature
 - Faire remonter les problématiques du territoire, évoquer les sujets d'actualité
 - Présenter des expériences innovantes
 - Travailler ensemble sur des enjeux structurants
 - Structurer les échanges dans les différentes instances de concertation
-



— TERRE D'AVENIRS —

La politique départementale des Espaces Naturels Sensibles : état d'avancement et actions à venir



La politique des ENS

— TERRE D'AVENIRS —

- Schéma départemental (SDENS) 2012-2021
 - Biodiversité, TVB
 - Paysage, changement climatique
 - Lien entre population et nature
 - Partenariats, solidarités environnementales

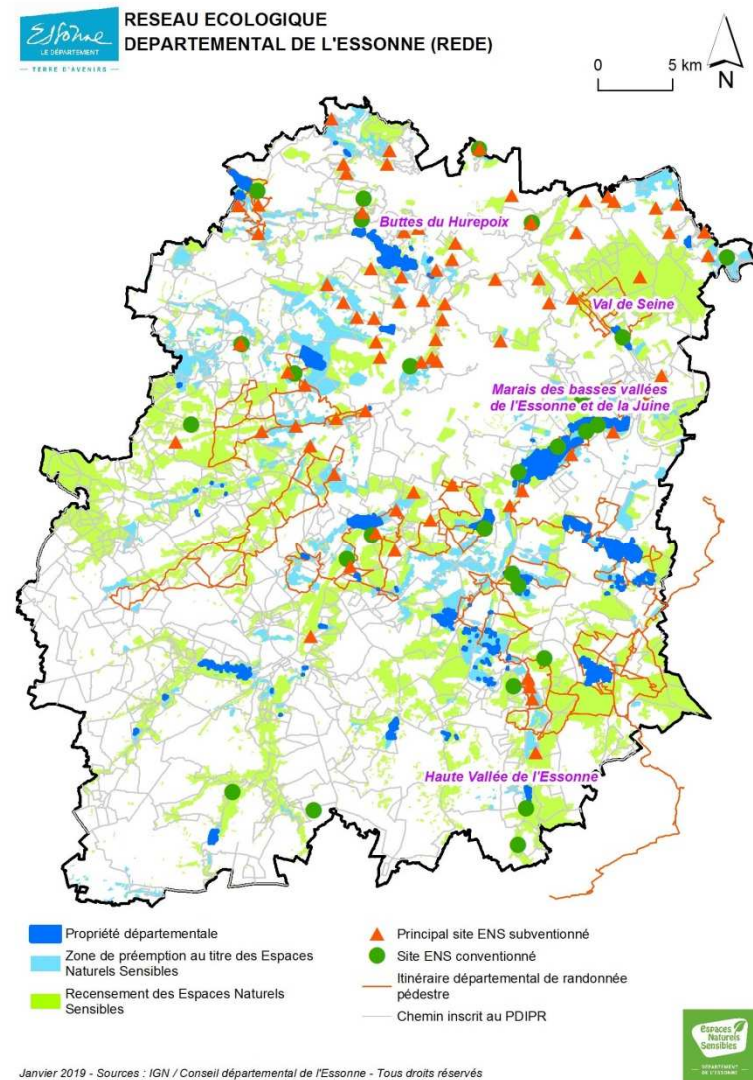
 - Nouvelles orientations pour réussir la transition écologique en Essonne 2017-2021
 - Affirmer l'investissement départemental pour la nature sur le territoire
 - Contribuer à l'attractivité territoriale par un écotourisme durable
 - Agir de manière innovante pour la nature en ville
 - Mettre en place des instances vivantes d'information et de concertation
 - Apporter un soutien accru aux initiatives locales
 - Renforcer l'action en faveur des jeunes et des personnes éloignées de l'emploi
 - Renforcer les liens avec le monde agricole...
-



La politique des ENS Etat d'avancement 1989-2019

— TERRE D'AVENIRS —

- 13 083 ha de zones de préemption
- 1 560 ha acquis par le CD91
- 1 580 ha acquis par les autres collectivités
- 50 sites départementaux dont 31 ouverts au public
- 295 ha conventionnés
- 2 320 km inscrits au PDIPR
- 16 itinéraires de randonnée
- 256 JNS
- Natura 2000, Réserve géologique





La politique des ENS

Principales réalisations 2018

— TERRE D'AVENIRS —

- Inauguration de la Maison de l'environnement de l'Essonne
Domaine départemental de Montauger, Lisses-Villabé
- 2 nouveaux géosites (carrières des Cailles et de la Troche)
Le Mérévillois, Palaiseau
- Nouvelle randonnée « Balade au pays du cresson »
Le Mérévillois
- Nouvelle balade géologique en ville
Palaiseau
- 1ère convention agriculture et nature : Ferme de l'Hôpital
Abbéville-la-Rivière





La politique des ENS

Principales réalisations 2018 (suite)

— TERRE D'AVENIRS —

- Convention pour la préservation du Cirque naturel de l'Essonne



- Nouveaux partenariats



- Création de 456 ha de zones de préemption ENS
 - Achat de sites naturels (1,2M€)
Villabé, Vert-le-P., Soisy-sur-E., Cerny, Etampes, D'Huison-L., Saulx-les-C., Champcueil, Lardy, Sermaise, Mennecey...
 - 915 000 € d'aides aux collectivités et 126 000 € d'aides aux associations
 - 5 000 personnes accueillies en animation
-



— TERRE D'AVENIRS —

La politique des ENS

Principales réalisations 2018 (suite)

- Différents travaux de génie écologique
Fontenay-le-Vicomte, Prunay-sur-Essonne, Saint-Hilaire, Echarcon...



La politique des ENS - Actions prévues en 2019

- Assises nationales de la biodiversité
19 au 21 juin à Massy / Palais des congrès
- 30 ans de la politique ENS : inauguration
de 2 ENS
Pelouse des Buys / Puiset-le-Marais, Coteau des
vignes / Athis-Mons
- 30 ans de la Réserve géologique :
inauguration d'un géosite et itinéraire de
randonnée
Butte du Puits/Villeneuve-sur-A., Chemin des
sables/vallée de la Juine





— TERRE D'AVENIRS —

La politique des ENS Plus d'infos sur...

- www.essonne.fr, rubrique Cadre de vie/patrimoine naturel
- Rapport annuel d'activité du Conservatoire des ENS
- Applications « Balade en Essonne » et « Veille nature 91 »



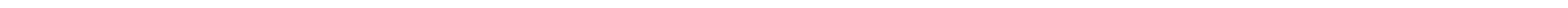


— TERRE D'AVENIRS —

La biodiversité en Ile-de-France

-

Agence Régionale de la Biodiversité





Définir ensemble le fonctionnement de l'ODNE (*World Cafés*)
