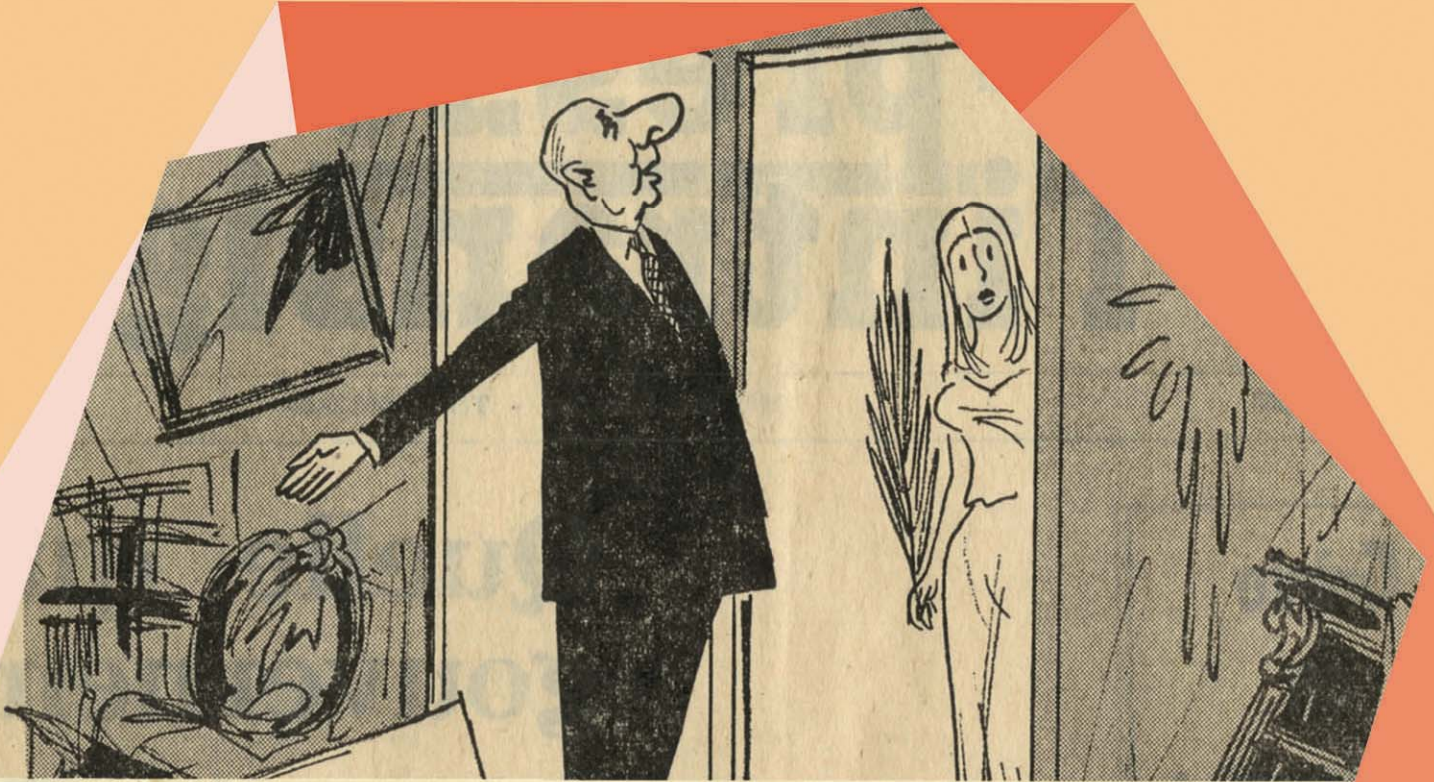




DOMAINE DE  
CHAMARANDE

À PARTAGER EN ESSONNE

ARCHIVES  
DÉPARTEMENTALES



SERVICE EDUCATIF

# Histoire et caricature L'exemple de Mai 68

Fiche élève - Lycée

# La crise de Mai 1968



*Vous aimez les enfants, j'espère...*, dessin de Gus, Paris-presse l'Intransigeant, jeudi 9 mai 1968. AD91-124J50



Dessin de Siné, Action N°2, 13 mai 1968, AD91-124J50



**Après avoir présenté et contextualisé les deux documents, vous en ferez une description puis une analyse critique montrant l'image de la France de mai 1968 dans la presse.**

Direction des archives et du patrimoine mobilier  
de l'Essonne  
Domaine départemental  
38, rue du commandant M. Arnoux  
91730 CHAMARANDE  
01 69 27 14 14

Service éducatif  
Dossier établi par  
Isabelle Lambert et Catherine Sironi, professeurs  
Mise en forme Lisbeth Porcher  
2015