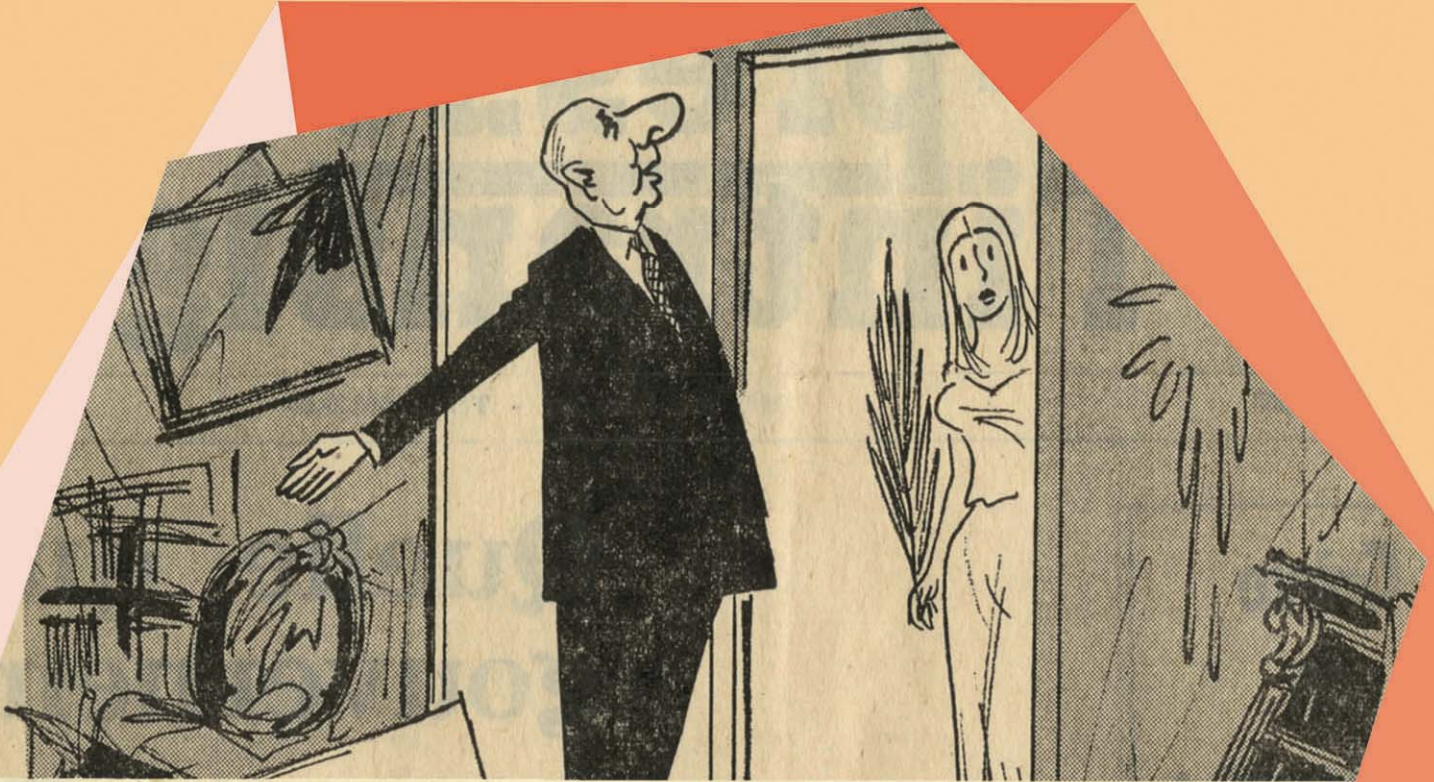




DOMAINE DE
CHAMARANDE

À PARTAGER EN ESSONNE

ARCHIVES
DÉPARTEMENTALES



SERVICE EDUCATIF

Histoire et caricature

L'exemple de Mai 68

Fiche élève - Collège

La crise de Mai 1968



Dessin de Siné, *Action* N°2, 13 mai 1968, AD91-124J50

SINÉ

Maurice Sinet dit SINÉ est un dessinateur et caricaturiste français né en 1928. Il a collaboré à *l'Express* où il a exprimé son anticolonialisme pendant la Guerre d'Algérie, son antisionisme, son anticapitalisme, son anticléricalisme et son anarchisme. En mai 1968, il fonde *L'Enragé* et dessine dans *Action*. Dans les années 1980, il rejoint *Charlie Hebdo* et participe à l'émission «*Droit de réponse*».

Il est renvoyé de la rédaction de *Charlie Hebdo* par Philippe Val en 2008.

ACTION

Action est un journal créé le 7 mai 1968 par Jean Schalit, ex-dirigeant de l'union des étudiants communistes. Les 50 000 exemplaires du premier numéro d'*Action* sont vendus à la criée lors de la manifestation du 7 mai. Le deuxième numéro paraît le 13 mai 1968, le journal devient ensuite un quotidien qui tire jusqu'à 100 000 exemplaires avant de disparaître en 1969 après 46 numéros.

VOCABULAIRE

Caricature : dessin dont les traits sont déformés, exagérés ou schématisés dans le but de produire un effet comique mais aussi critique, se nourrissant de tensions politiques et sociales.

→ 1 - Présentation du document et du contexte

Indiquez la nature du document, son auteur, sa date, son support de publication (par exemple un journal), son thème principal et son contexte.

→ 2 - Description détaillée du document

Décrivez la composition du document dans son ensemble puis les personnages, les lieux et les actions représentés. Précisez s'il y a un titre, un texte ou un dialogue. Repérez les couleurs utilisées.

→ 3 - Analyse critique du document

Quel événement est ici représenté ?
Quels personnages reconnaît-on ?
Quelle(s) idée(s) l'auteur a-t-il voulu transmettre ?
Quel est le public visé et comment comprend-il le dessin et les événements représentés dans le contexte précis de sa publication ?

→ 4 - Conclusion

Comparaison avec un autre dessin de presse.

Ces deux documents donnent -ils la même vision de Mai 1968 ? Pourquoi ?



Vous aimez les enfants, j'espère..., dessin de Gus, Paris-*presse l'intransigeant*, jeudi 9 mai 1968. AD91-124J50

Direction des archives et du patrimoine mobilier
de l'Essonne
Domaine départemental
38, rue du commandant M. Arnoux
91730 CHAMARANDE
01 69 27 14 14

Service éducatif
Dossier établi par
Isabelle Lambert et Catherine Sironi, professeurs
Mise en forme Lisbeth Porcher
2015