

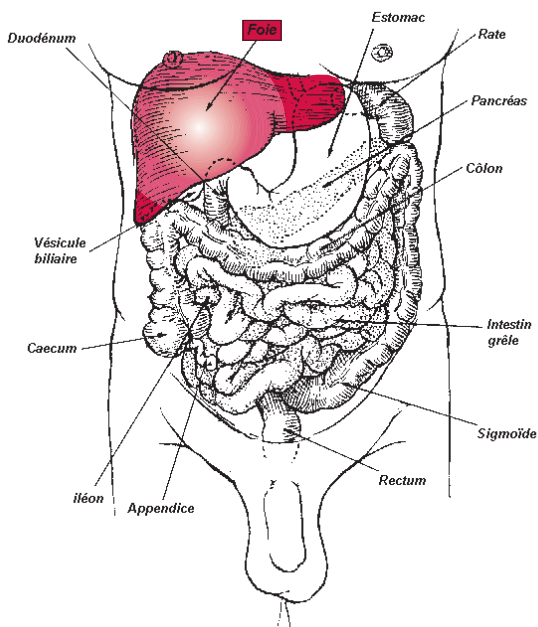
L'ABC DES HÉPATITES



■ LES HÉPATITES

Qu'est-ce qu'une hépatite ?

C'est une inflammation du foie (réaction du foie à une agression).



À savoir

Le foie transforme les aliments, élimine les toxines, stocke de l'énergie, participe au fonctionnement correct des autres organes, fabrique les éléments essentiels à une bonne coagulation du sang.

A quoi sont dues les hépatites ?

- ▶▶ à des infections : par des virus (principalement A, B, C), des bactéries ou des parasites
- ▶▶ à des intoxications : alcool, médicaments...
- ▶▶ à d'autres maladies : surcharge en fer (hémochromatose), en graisse
- ▶▶ à des troubles de l'immunité (hépatites auto-immunes)

Quels sont les modes de contamination ?

Ils dépendent du virus :

	Hépatites		
	A	B	C
Transmission par :			
- voie sanguine	----	+++	+++
- voie sexuelle	----	+++	+
- alimentation	+++	----	----
- salive	----	+	----
- mère-enfant	----	++	+
- lait maternel	----	----	----
- moustique	----	----	----

- +++ risque fort
- ++ risque moyen
- + risque faible
- risque nul

Dans quels cas peut-il y avoir une transmission par voie sanguine ?

- ▶▶ Transfusion de produits sanguins avant 1971 pour l'hépatite B et 1991 pour l'hépatite C. A l'heure actuelle, le risque de contamination par les virus B et C est exceptionnel.
- ▶▶ Partage de matériel d'injection (aiguilles, seringues, produits de dilution, petit matériel) ou piqûre accidentelle par une aiguille contaminée
- ▶▶ Partage de pailles pour sniffer
- ▶▶ Tatouages, piercings, mésothérapie, acupuncture, soins de pédicure sans utilisation de matériel à usage unique ou personnel
- ▶▶ Endoscopies avec biopsie avant 1996
- ▶▶ Hémodialyse
- ▶▶ Greffes d'organes
- ▶▶ Soins dans les pays à forte prévalence du virus des hépatites B ou C (Asie du sud-est, Moyen-Orient, Afrique, Amérique du Sud)
- ▶▶ Partage de lames de rasoir, de brosses à dents, de coupe-ongles ...

Dans quels cas peut-il y avoir une transmission par voie sexuelle ?

- ▶▶ L'hépatite B est une infection sexuellement transmissible (IST) très fréquente et peut se transmettre quel que soit le type de rapport sexuel (y compris « le baiser profond » ou « french kiss »).
- ▶▶ L'hépatite C n'est pas une IST (le virus VHC ne se trouve pas dans les sécrétions sexuelles mais uniquement dans le sang).
En cas de saignement lors de rapports sexuels non protégés (règles, lésions génitales, rapport traumatique ...), la transmission du virus de l'hépatite C est possible.
- ▶▶ L'hépatite A n'est pas une IST. Il y a risque de transmission sexuelle en cas de contact de la bouche avec des traces de matières fécales (anulingus ...).

Dans quels cas peut-il y avoir transmission par l'alimentation ?

C'est une transmission oro-fécale.

C'est en ingérant des aliments contenant le virus de l'hépatite A que l'on se contamine :

- ▶▶ eau non surveillée (selon les pays : glaçons+++, eau courante, glaces ...)
- ▶▶ crudités et fruits lavés par ces eaux non surveillées
- ▶▶ fruits de mer ...

■ LES MODES DE TRANSMISSION

Dans quels cas peut-il y avoir une transmission par la salive ?

La transmission par la salive du virus de l'hépatite B semble

rare mais possible (baiser profond, échange de bonbons ...).

Dans quels cas peut-il y avoir une transmission mère-enfant ?

Les virus B et C peuvent se transmettre de la mère à

l'enfant pendant la grossesse et l'accouchement.

L'allaitement n'est pas contre-indiqué car la présence des virus B et C reste négligeable dans le lait.

Peut-il y avoir une transmission par le moustique ?

Non.

Le virus des hépatites ne se transmet pas par la piqûre de moustique.

Quels sont les signes cliniques ?

Souvent il n'y a aucun signe.

S'il y en a, les plus classiques sont : la fatigue intense, l'ictère (jaunisse), le prurit (démangeaisons cutanées), parfois accompagnés d'une fièvre, de courbatures, d'une perte d'appétit avec amaigrissement. **Mais aucun symptôme n'est spécifique d'une hépatite.**

Comment savoir si l'on a une hépatite et laquelle ?

Seule une prise de sang peut faire le diagnostic d'hépatite virale.

Elle est effectuée sur prescription médicale soit lors d'une Consultation de dépistage anonyme et gratuit (pour les hépatites B et C), soit dans un laboratoire d'analyses médicales.

■ L'ÉVOLUTION

▶▶ Une hépatite est dite aiguë au moment du contact de l'organisme avec le virus.

Une hépatite est dite chronique quand elle persiste au moins 6 mois après la contamination.

Certaines sont non évolutives, d'autres sont évolutives et peuvent entraîner une cirrhose, voire un cancer du foie.

Il y a rarement des signes à la phase aiguë.

Le diagnostic d'une hépatite est fondé sur le bilan sanguin.

▶▶ Hépatite B

L'évolution est favorable dans la majorité des cas, mais il y a un passage à la forme chronique pour 1 personne sur 10.

Le risque d'hépatite fulminante (destruction totale du foie) n'est pas exceptionnel (1 cas sur 1000).

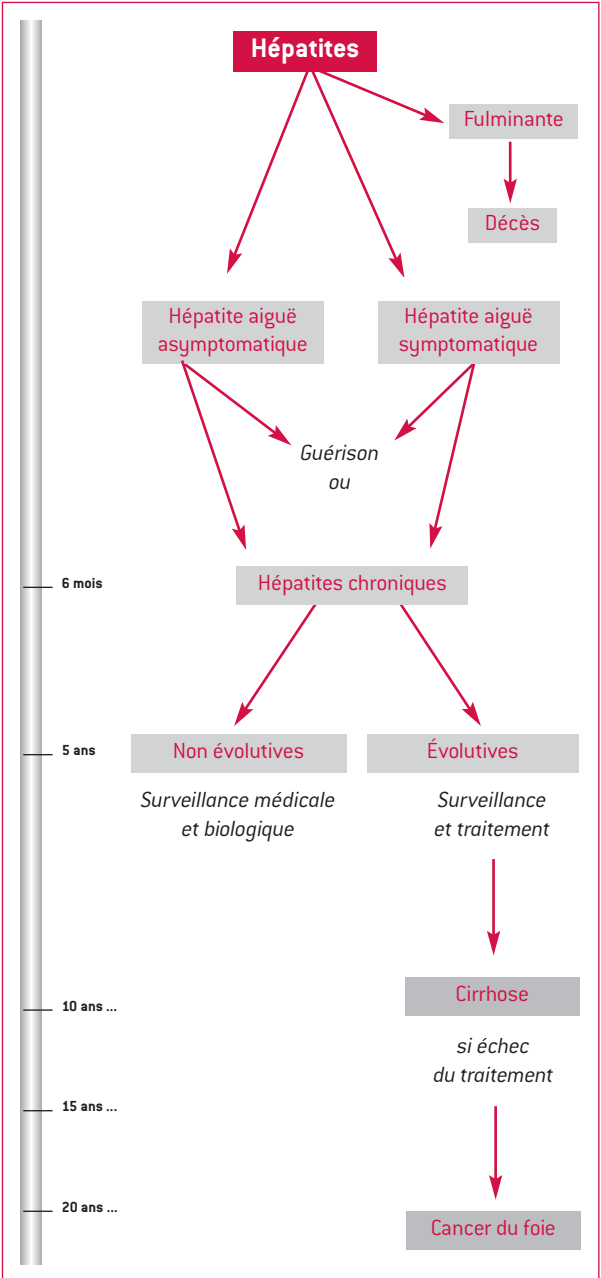
Hépatite C

Le passage à la forme chronique concerne 8 personnes sur 10.

Hépatite A

La guérison spontanée sans séquelle est la règle.

Exceptionnellement, une hépatite fulminante est possible et impose la greffe d'un foie.



■ LES TRAITEMENTS

Formes aïgues

Aucun traitement n'est nécessaire.
Seules des règles

hygiéno-diététiques vous seront conseillées :
repos, alimentation adaptée sans alcool.

Pour tous les traitements que vous prenez
habituellement, demandez l'avis de votre médecin.

Formes chroniques

Un traitement peut être
envisagé, notamment pour

les formes évolutives. Une greffe de foie peut être
indiquée en dernier recours.

La prévention

**La principale prévention
est d'éviter la contamination !!!**

- ▶▶ Utilisation de préservatifs lors de rapports sexuels
- ▶▶ Utilisation du stéribox 2 pour les usagers de drogues intraveineuses
- ▶▶ Utilisation d'une paille individuelle pour le sniff
- ▶▶ Mesures d'hygiène alimentaire et corporelle (lavage des mains ...)

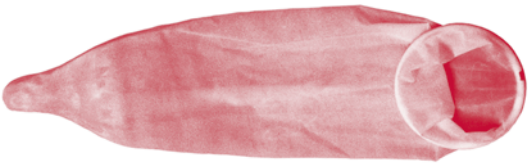
En France, le dépistage du virus de l'hépatite B est systématique chez la femme enceinte au 6^e mois.

Des vaccins sont disponibles pour les hépatites A et B. Ils sont obligatoires ou recommandés dans certains métiers (secteur agro-alimentaire, infirmière, médecin, pompiers, secouristes ...) et lors des déplacements à l'étranger (Amérique du Sud, Afrique, Europe de l'Est, Asie).

Les deux vaccins peuvent être faits le même jour :

▶▶ l'hépatite A : deux injections à 6 mois d'intervalle

▶▶ l'hépatite B : trois injections en 6 mois



Préservatif masculin



Préservatif féminin

Consultations de dépistage anonyme et gratuit en Essonne

■ Les consultations de dépistage anonyme et gratuit (CDAG) se déroulent dans les centres départementaux de prévention et de santé (CDPS) du Conseil général de l'Essonne.

CDPS Arpajon

12, rue Saint Blaise
01 64 90 14 54

CDPS Corbeil

1, rue Pierre Sépard
01 64 96 02 49

CDPS Étampes

90, rue de la République
01 64 94 53 99

CDPS Évry

5, boulevard de l'Écoute-s'il-Pleut
01 60 77 73 52

CDPS Juvisy-sur-Orge

Place du Maréchal Leclerc
01 69 21 49 22

CDPS Massy

35 bis, rue Marx Dormoy
01 69 20 88 87

■ **Permanence de dépistage Les Ulis**

Centre municipal de santé
Renseignements : 01 69 20 88 87

HÉPATITES INFO SERVICE

0800 845 800 7J/7, 9h-23h
Appel anonyme et gratuit

L'HÉPATITE SUR INTERNET

www.sante.gouv.fr
www.inpes.sante.fr