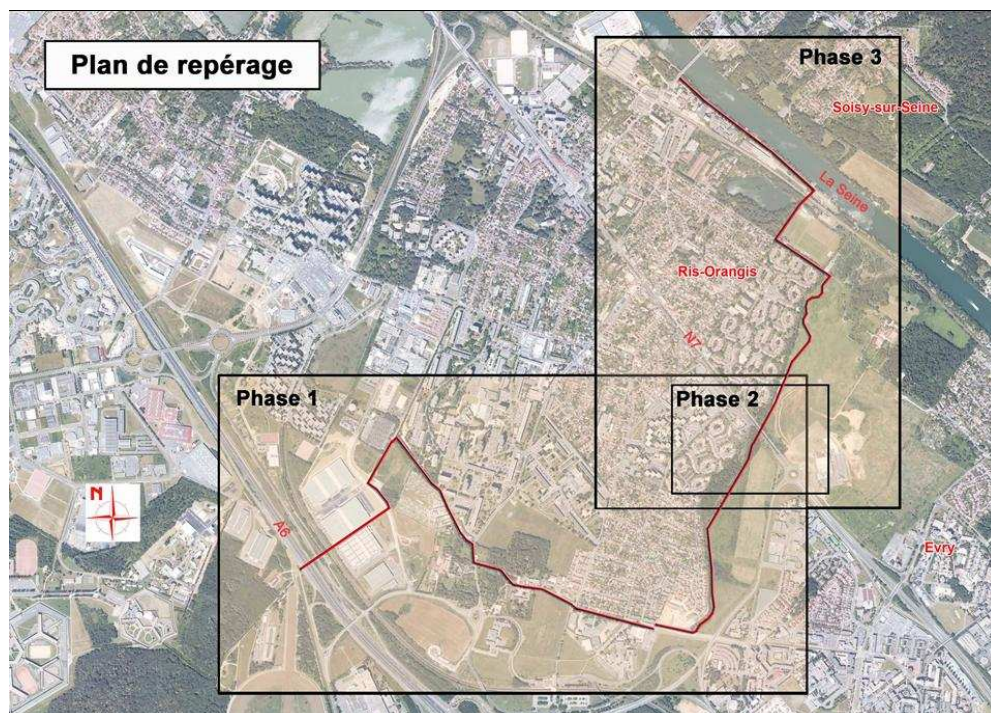


Liaison de circulations douces Vallée de l'Orge / Forêt de Sénart Section 2 : Bois de Saint-Eutrope - Vallée de Seine

Objectif projet

L'objectif de cette liaison douce est de relier le Bois de Saint-Eutrope à la vallée de la Seine par un itinéraire structurant, continu, confortable et lisible destiné aux modes doux (piétons et cycles).

La liaison est créée sur des voiries départementales ou communales peu fréquentées ou sur des chemins ruraux.



Cet aménagement participe à la mise en œuvre du Schéma d'aménagement des berges de Seine, en créant un itinéraire vers le fleuve.

Les travaux de la phase 1 reliant le Bois de Saint-Eutrope à la RN7 ont été réalisés en 2010.

L'ouvrage de franchissement en souterrain de la RN7 a été construit au 1^{er} semestre 2012.

Descriptif de la poursuite du projet

Le revêtement « naturel » sera utilisé jusqu' à la rue de Fromont.

La liaison sera prolongée jusqu'aux berges de Seine en 2013 par l'utilisation des voies communales (rue de Fromont, chemin de la sous Station et Quai de la Borde).

