

4/11  
4/12  
2011

BIENNALE la  
science  
de l'  
art

EXPOSITIONS D'ART CONTEMPORAIN  
EN ESSONNE



**Directeur  
de la publication**  
Jérôme Guedj

**Directrice de la rédaction**  
Mélanie Duclos

**Suivi de réalisation**  
Hélène Gaudry

**Conception éditoriale**  
Direction de la communication  
et Direction de la culture

**Conception graphique**  
Parimage

**Crédit photos**  
© Henri Perrot,  
Alexis Arnichard

**Impression**  
Imprimerie Grenier

# édito

Le combat pour la connaissance comme celui pour l'émancipation représentent un seul et même défi que le Conseil général de l'Essonne s'attache à relever au quotidien.

Avec « La Science de l'art », nous entendons poser un nouveau jalon de notre politique en faveur de l'innovation et de l'accès au savoir pour tous, en nous appuyant sur la richesse du tissu essonnien.

Avec les pôles d'Évry et de Saclay, ainsi qu'avec les nombreux laboratoires et écoles implantés, notre territoire - premier département de la région Île-de-France, hors Paris, en terme de recherche et développement - dispose en effet d'une large palette de ressources permettant de mobiliser des chercheurs et des artistes autour de ce rapprochement de l'art et de la science.

Dans le sillage de la « Fête de la science » cette manifestation gratuite propose de construire des passerelles entre ces deux disciplines à travers une série de douze expositions. Les œuvres, présentées durant un mois à travers le département, sont le fruit d'une réflexion croisée à partir du thème de « la lumière », un sujet de préoccupation aussi bien pour les peintres, sculpteurs, photographes que pour les chimistes et physiciens. Un dialogue que nous souhaitons prolonger avec le public, tant les sciences comme les arts peuvent parfois faire l'objet d'incompréhensions.

En partenariat avec le Collectif des villes pour la culture en Essonne, avec le concours du Synchrotron SOLEIL et grâce à l'accueil des villes et intercommunalités partenaires, ces expositions s'accompagneront de temps de rencontres et d'ateliers, témoignant ainsi du dynamisme et du volontarisme du Conseil général à mener des actions innovantes et partagées.



## Jérôme Guedj

Président du Conseil général  
de l'Essonne

## Michel Pouzol

Vice-président chargé  
de la culture, du sport,  
de la vie associative  
et de la coopération décentralisée



**Nathalie  
Junod  
Ponsard**

**Waiting Area**

Breuillet

**P.15**



**P.17**

**Kris Verdonck**

**Box**

Musée de la Lumière  
et de la Matière - Orsay  
Morsang-sur-Orge

**programme**

**Évelyne  
Coutas**

**Sous  
chaque arbre,  
une feuille**

Verrières-le-Buisson

**P.9**



**P.10**

**Michel  
Séméniako**

**Nocturnes  
chromatiques**

Marcoussis

**Philippe Berta**

**Persistance du cadre II**

Morsang-sur-Orge

**P.12**



**P.14**

**Évelyne Coutas**

**Cosmogonies**

Lardy

Bruyères-le-Châtel



# programme

**Collectif HeHe**

Lighthouse

La Norville

**P.16**



**Nathalie  
Junod  
Ponsard**

**REFUGE existentiel**

Viry-Chatillon

**P.13**



**Flavien Théry**

Intuition

Juvisy-sur-Orge

**P.11**



**P.7**

**Nathalie Brevet  
Hughes Rochette**

**Je ne trompe pas,  
j'avertis**

Palaiseau



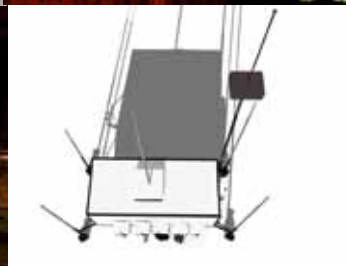
**P.8**

**Cyril Vachez**

**La Lumière  
ne s'arrête pas là**

Musée de la Lumière  
et de la Matière - Orsay

Synchrotron SOLEIL  
Saint-Aubin

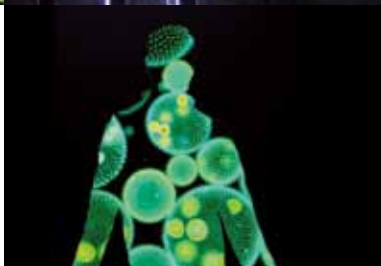


**P.6**

**Arnaud Kalos**

**Chlorophylle**

Palaiseau



# Chlorophylle

Arnaud Kalos

Vernissage : le 25 novembre à 18h

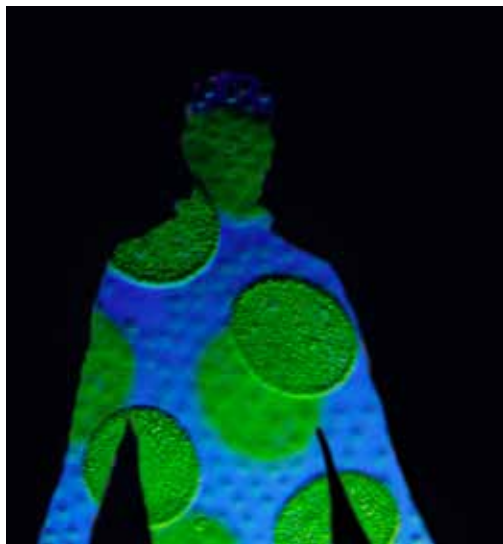
## Artiste

Diplômé de l'École des Beaux-Arts de Paris, **Arnaud Kalos** explore à travers de nombreux supports (argile, vidéo, arts numériques...) les forces qui composent le vivant, les trésors contenus dans la terre, l'émergence de l'énergie et tout ce qui constitue le mystère du monde.

## Scientifiques

**Étienne Landon**, ingénieur diplômé de l'École Centrale de Lille, met depuis 2009 son savoir-faire au service de l'émotion et de l'expression artistique par la réalisation de systèmes multi-média interactifs.

**Ludwig Jardillier**, docteur en écologie microbienne, mène depuis 2009 des recherches à l'Université Paris-Sud afin de mieux connaître la diversité du vivant.



© Arnaud Kalos

## Le projet

Entrant dans un espace sombre, la silhouette du visiteur est captée et habitée par une vie biologique végétale... un monde sûrement plus proche de la vie humaine qu'il n'y paraît...

### LIEU D'EXPOSITION

Ferme des granges  
92 rue Maurice Bertaux  
91120 Palaiseau

### RENSEIGNEMENTS

01 69 35 35 44  
[www.scientipole.fr](http://www.scientipole.fr)

# Je ne trompe pas, j'avertis

Nathalie Brevet / Hughes Rochette

## Artistes

**Nathalie Brevet** et **Hughes Rochette** entreprennent un travail commun dès 2001 autour de leurs influences respectives : la sociologie, l'urbanisme et le graphisme.

## Le projet

*Je ne trompe pas, j'avertis* met en relation la lumière et la couleur dans les codes de la signalisation routière. En lien avec l'histoire du Carrefour de l'Éléphant à Palaiseau, il s'empare de questions urbaines et sociales actuelles.

La lumière est un outil qui, souvent dans le travail de **Nathalie Brevet** et **Hughes Rochette**, donne forme à des objets inspirés de signes urbains. Elle permet aussi, dans le cadre d'installations conçues pour des lieux spécifiques, de transformer un espace en modifiant les modes de perception du lieu.



*Never more will we be silenced !!!* © Nathalie Brevet et Hughes Rochette, 2009

## LIEU D'EXPOSITION

**Carrefour de l'Éléphant**  
Face à l'Auberge de l'Éléphant  
7 avenue de Paris - 91120 Palaiseau

## RENSEIGNEMENTS

**01 69 31 56 20**

05/11  
30/11

**ORSAY** MUSÉE DE LA LUMIÈRE ET DE LA MATIÈRE

**SAINT-AUBIN** SYNCHROTRON SOLEIL

# La Lumière ne s'arrête pas là

Holorapt / des Vues de l'esprit

**Vernissage** : le 5 novembre à 11h30

## Artistes / Scientifiques

**Cyril Vachez** et **Ikse Maître** : conception

**Cyril Fonteneau** : musique

**François Couchot** : physique et interprétation

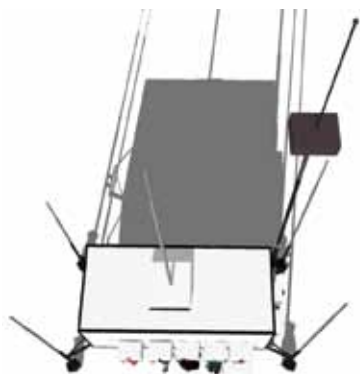
**Tiina Kaartama** : interprétation

**Michèle Gouiffès** : traitement des données

**Marion Tardieu** et **Alba Malaga Sabogal** :

acquisition des données

Soutien technique de Jean-Louis Marlats, des services techniques du Synchrotron SOLEIL et Henry Blanc SA



© Holorapt - des Vues de l'esprit

## Le projet

Invitation à passer la tête par la fenêtre. Partage du lieu des transformations. La chambre de Lorentz de *La Lumière ne s'arrête pas là* abrite deux attracteurs holographiques qui captent la lumière, en perturbent la trajectoire et ouvrent la porte à d'autres mondes. Le temps peut tourner en rond ou s'écouler à l'envers. L'espace peut se dilater ou se contracter. La lumière, elle, ne s'arrête pas là.

### LIEUX D'EXPOSITION

**DU 5 AU 13 NOVEMBRE :**

**Musée de la Lumière  
et de la Matière - Sciences ACO**  
Université Paris-Sud  
Campus universitaire d'Orsay  
Bât 201 - 91400 Orsay

### HORAIRES

Mardi, vendredi : 14h à 18h  
Mercredi : 10h à 12h30  
et 14h à 18h  
Jeudi : 16h à 19h  
Samedi : 14h à 22h

### RENSEIGNEMENTS

[contact@sciencesaco.fr](mailto:contact@sciencesaco.fr)

**DU 14 AU 30 NOVEMBRE :**

**Synchrotron SOLEIL**  
L'Orme des Merisiers  
91190 Saint-Aubin

Lundi au vendredi : 9h à 18h  
Samedi : 14h à 22h  
Dimanche : 14h à 18h

**01 69 35 90 20**

[webcom@synchrotron-soleil.fr](mailto:webcom@synchrotron-soleil.fr)

## Sous chaque arbre, une feuille

Évelyne Coutas

**Vernissage** : le 4 novembre à 19h

### Artiste

**Évelyne Coutas** explore l'essence des choses. En revisitant le photogramme, technique qui abandonne la prise de vue et procède par contact direct d'un élément avec une surface sensible exposée à la lumière, elle révèle ce qui est de l'ordre de la substance et de l'insaisissable.

### Scientifique

**Christian Sifre** : phyto-sociologue et éco-conseiller.

### Le projet

*Sous chaque arbre une feuille* est un projet photographique réalisé avec l'arboretum de Verrières-le-Buisson. Celui-ci devient le terrain d'expérience pour révéler la qualité des différentes variétés de plantes et créer des images semblables à des territoires. L'empreinte lumineuse et chimique de la plante inscrite à même le papier photographique fait apparaître un réseau hiérarchisé, équivalent à une carte géographique ou astronomique.



Impression sur papier de soie © Évelyne Coutas, 2011

#### LIEU D'EXPOSITION

**L'Orangerie-Espace Tourlière**  
66 rue d'Estienne d'Orves  
91370 Verrières-le-Buisson

#### HORAIRES

Mercredi, vendredi,  
samedi et dimanche :  
15h à 19h

#### RENSEIGNEMENTS

**01 69 53 78 00**

## Nocturnes chromatiques

Michel Séméniako

**Vernissage** : le 4 novembre à 19h

### Artiste

Après des études de sociologie, **Michel Séméniako** se consacre à la photographie. Sa démarche artistique est double. Il photographie de nuit des lieux de mémoire en utilisant des lampes torches colorées ; il s'interroge également sur le tissu social et plus spécifiquement sur la relation entre identité et altérité.

### Le projet

Paradoxalement, **Michel Séméniako** ne photographie que la nuit. À l'aide de lampes LED, il éclaire les paysages pour en révéler l'histoire secrète.

Il a ici exploré la ville, de ses sites emblématiques aux lieux plus intimes.

De fonctionnelle, la lumière dans la ville devient productrice d'images, elle porte un nouvel imaginaire, propice à une réappropriation de l'espace urbain.



De ma fenêtre... L'hiver, 2010 © Michel Séméniako

### LIEU D'EXPOSITION

**Médiathèque Léo Ferré**  
Promenade Victor Hugo  
91460 Marcoussis

### HORAIRES

Mardi, vendredi : 15h à 19h30  
Mercredi, samedi :  
10h à 12h30 et 14h à 18h  
Dimanche : 10h à 12h

### RENSEIGNEMENTS

**01 64 49 64 19**

# JUVISY-SUR-ORGE

COMMUNAUTÉ D'AGGLOMÉRATION  
LES PORTES DE L'ESSONNE

08/11  
19/11

## Intuition

Flavien Théry

**Vernissage** : le 8 novembre à 18h

### Artiste

Pour **Flavien Théry**, la lumière est un médium, une énergie rendue visible, une métaphore du vivant.

### Scientifiques

Physicien, mathématicien et pédagogue, **Stefan Kubsky** est depuis 2005 responsable du laboratoire de Science des Surfaces au Synchrotron SOLEIL.

Ancien directeur de Recherches au CNRS, **Pierre Dhez** contribue aujourd'hui à la sauvegarde des instruments scientifiques du XX<sup>e</sup> siècle. Il collabore à la transformation de l'Anneau de Collision d'Orsay (ACO) en lieu culturel et s'attache à populariser la recherche scientifique auprès des scolaires.

### Le projet

Lumière : onde ou particule ? Onde et particule ?

Bien des controverses sur la nature de la lumière questionnent les chercheurs.

**Flavien Théry**, **Stefan Kubsky** et **Pierre Dhez**, mettent ici leurs connaissances et leur imaginaire à l'épreuve du principe de Fermat selon lequel le trajet parcouru par la lumière entre deux points est toujours le plus court.

La lumière, confrontée à la traversée d'un labyrinthe, trouvera t-elle son chemin ?



*Intuition - maquette expérimentale*  
© Flavien Théry

#### LIEU D'EXPOSITION

**Médiathèque**  
**Raymond Queneau**  
Place Jean Durix  
91260 Juvisy-sur-Orge

#### HORAIRES

Mardi : 15h-19h  
Mercredi :  
10h-12h30 / 14h-18h  
Vendredi : 15h-18h  
Samedi :  
10h-12h30 / 14h-18h

#### RENSEIGNEMENTS

**01 69 21 22 20**

## Persistence du cadre II

Philippe Berta

**Vernissage** : le 4 novembre à partir de 19h

### Artiste

Après avoir étudié à l'École des Beaux-Arts de Grenoble, **Philippe Berta** suit les cours en spécialisation « couleur » de l'École Duperré à Paris et réalise une maîtrise à la Faculté d'arts plastiques de la Sorbonne. La photographie et les installations sont les deux axes actuels de son travail.

### Scientifique

**Thierry Chartier**, physicien, a rejoint depuis 2003 le laboratoire CNRS Fonctions Optiques pour les Technologies de l'information à l'École Nationale Supérieure des Sciences Appliquées et de Technologie de l'Université de Rennes 1.



*Persistence du cadre II - projet © Philippe Berta*

### Le projet

L'infiniment grand et l'infiniment petit sont-ils si éloignés que les apparences le laissent paraître ?

Dans cette installation la lumière est le moyen privilégié pour mettre en scène différentes échelles du monde environnant.

**Philippe Berta**, avec la collaboration de **Thierry Chartier**, conjugue ici jeux et techniques autour de la lumière (réflexion, diffraction et réfraction).

#### LIEU D'EXPOSITION

**Château**  
Place des Trois Martyrs  
91390 Morsang-sur-Orge

#### HORAIRES

Mercredi : 9h à 12h et 14h à 18h  
Samedi : 14h à 18h  
Et sur rendez-vous

#### RENSEIGNEMENTS

01 69 72 20 30  
01 69 72 20 34

## REFUGE existentiel

Nathalie Junod Ponsard

Mise en lumière : le 4 novembre à 18h

### Artiste

**Nathalie Junod Ponsard**, artiste, explore l'influence de la lumière sur les systèmes biologiques humains, les limites de la perception et les effets psychotropes de la lumière en créant des dispositifs lumineux et spatiaux, saturés de lumière et de variations chromatiques.

### Le projet

*REFUGE existentiel* est une installation lumineuse dans une maison au centre de

Viry-Chatillon. Des projections de lumière intenses provenant des ouvertures de la maison immergent les passants en perturbant leur perception. Les visiteurs sont encerclés par ce rayonnement qui empêche de voir l'intérieur de la maison. Ce refuge se fait mirage et plonge le visiteur dans un autre rapport à l'environnement où une maison oscille entre la dimension de sémaphore et d'un abri inhabitable.



*Paysage électrique* © Nathalie Junod Ponsard.  
Modern Art Gallery - Musée de l'Oural, Ekaterinbourg, Russie 2010

#### LIEU D'EXPOSITION

**Maison de  
la communication**  
31 rue Henri Barbusse  
91170 Viry-Chatillon

#### HORAIRES

Tous les jours de 18h à 21h

#### RENSEIGNEMENTS

01 69 12 62 20

# LARDY / BRUYÈRES-LE-CHÂTEL

COMMUNAUTÉ DE COMMUNES  
DE L'ARPAJONNAIS

## Cosmogonies

Évelyne Coutas

**Vernissage : 18 novembre à 16h à Lardy**

### Artiste

**Évelyne Coutas** explore l'essence des choses. En revisitant le photogramme, technique qui abandonne la prise de vue et procède par contact direct d'un élément avec une surface sensible exposée à la lumière, elle révèle ce qui est de l'ordre de la substance et de l'insaisissable.

### Scientifique

Ancien ingénieur des télécommunications, **Jean Antoine Bloc-Daudé** préside aujourd'hui le club d'astronomie de Breuillel. Avec la collaboration du service IGN de l'Essonne.

### Le projet

*Cosmogonies* répond à l'exposition de Verrières-le-Buisson. Mais cette fois, il s'agit de cartographier un territoire urbain en vis-à-vis d'une carte du ciel. De nuit sont visibles deux sources lumineuses : celle produite et gérée par l'homme, nécessaire à l'éclairage des villes, et en regard, la lumière naturelle, non contrôlée, émise par les étoiles.



*Cosmogonies - épreuve argentique* © Évelyne Coutas, 2011

#### LIEUX D'EXPOSITION

**DU 4 AU 19 NOVEMBRE :**

**Bibliothèque du Centre culturel  
de la vallée de la Juine**

3 rue du Pont de l'Hêtre - 91510 Lardy

**DU 21 NOVEMBRE AU 3 DÉCEMBRE :**

**Bibliothèque municipale**

Place André Simon  
91680 Bruyères-le-Châtel

#### HORAIRES

Mardi : 17h à 18h

Mercredi, samedi :  
10h30 à 12h et 14h30 à 17h30

Vendredi : 11h à 12h

Lundi, mardi, mercredi

et jeudi : 16h30 à 18h

Mercredi et samedi : 10h à 12h

#### RENSEIGNEMENTS

**01 60 82 62 31**

**01 60 83 91 68**

# Waiting Area

Nathalie Junod Ponsard

Vernissage : 18 novembre à 17h30

## Artiste

**Nathalie Junod Ponsard** explore l'influence de la lumière sur les systèmes biologiques humains, les limites de la perception et les effets psychotropes de la lumière, en créant des dispositifs lumineux et spatiaux, saturés de lumière et de variations chromatiques.

## Le projet

Le trouble de l'espace.

*Waiting Area* est une seconde « peau » appliquée à l'espace : les surfaces des murs, les sols et l'air

lui-même sont recouverts d'un effet chromatique indigo-violet. En présence de ce bleu profond, notre cerveau secrète des produits chimiques tranquillisants.

Ce bleu absorbe l'intensité lumineuse du lieu. L'éclairage et le chromatisme sont en compétition tandis que le visiteur est métamorphosé physiologiquement, comme sous sédatif.



Détail © Nathalie Junod Ponsard

### LIEU D'EXPOSITION

Espace culturel  
du Moulin des Muses  
28 rue de la gare  
91650 Breuillet

### HORAIRES

Accueil du lundi au samedi :  
9h à 12h et de 13h à 18h ;  
jusqu'à 21h sans accueil

### RENSEIGNEMENTS

01 60 81 19 60

# Lighthouse

Collectif HeHe

Finissage : le 18 novembre à 19h



Lighthouse - maquette © Collectif HeHe

## Artistes

**Helen Evans** et **Heiko Hansen** débutent leur collaboration en 2001. Ces deux artistes s'inscrivent dans le courant du design critique cherchant à agir sur le contexte social par le moyen de l'art.

## Scientifique

**Jacques Méot**, conseiller en énergie photovoltaïque, est également directeur de la Société Solems, fabriquant de panneaux photovoltaïques.

## Le projet

Nombreux sont les designers qui élaborent d'année en année des applications plus performantes énergiquement.

Le **collectif HéHé** et l'équipe de **Jacques Méot** mettent en évidence le décalage entre ce désir pressant de voir se développer des objets autonomes en énergie et les contraintes esthétiques qu'imposent les panneaux solaires, noirs et sans courbe.

### LIEU D'EXPOSITION

**Salle Pablo Picasso**  
41 Chemin de La Garenne  
91290 La Norville

### HORAIRES

Mardi, vendredi : 14h à 18h  
Mercredi, samedi :  
10h à 12h30 et 14h à 18h  
Jeudi : 16h à 19h

### RENSEIGNEMENTS

**01 64 90 93 72**

## MORSANG-SUR-ORGE

## Box

Kris Verdonck

## Artiste

« L'œuvre de l'artiste et metteur en scène **Kris Verdonck** se construit en marge des arts plastiques et du théâtre, de l'installation et de la performance, du musée et de la scène. La technologie procède en de nombreuses variations pour créer un univers complexe et parfois inquiétant. La relation entre l'homme et l'objet, entre l'homme et la machine se situe au cœur de son processus créatif. » (Jozefien Van Beek)



Box © Kris Verdonck - A two dogs company

*Box* est une installation créée en 2005 par **Kris Verdonck** en collaboration avec les ingénieurs de Philips Lighting. Elle se présente comme la source de lumière la plus puissante possible dans le plus petit des espaces. Les textes apocalyptiques qui l'accompagnent disent clairement l'intention de cette pièce d'interroger l'excès de lumière, comme il pourrait advenir lors d'une explosion nucléaire. Que sommes-nous prêts à accepter pour avoir seulement le confort de la lumière électrique ?

## LIEUX D'EXPOSITION

LE 5 NOVEMBRE :

Musée de la Lumière et de la Matière -  
Sciences ACOUniversité Paris-Sud  
Campus universitaire d'Orsay  
Bât 201 - 91400 Orsay

DU 9 AU 13 NOVEMBRE :

Salon du Château  
Place des Trois Martyrs  
91390 Morsang-sur-Orge

## HORAIRES

Mercredi : 9h à 12h et 14h à 18h  
Samedi : 14h à 18h  
Et sur rendez-vous

## RENSEIGNEMENTS

01 69 35 90 15

01 69 72 20 30  
01 69 72 20 34

VERRIÈRES-LE-BUISSON

MORSANG-SUR-ORGE

PALaiseAU

VIRY-CHATILLON

SAINT-AUBIN

JUVISY-SUR-ORGE

ORSAY

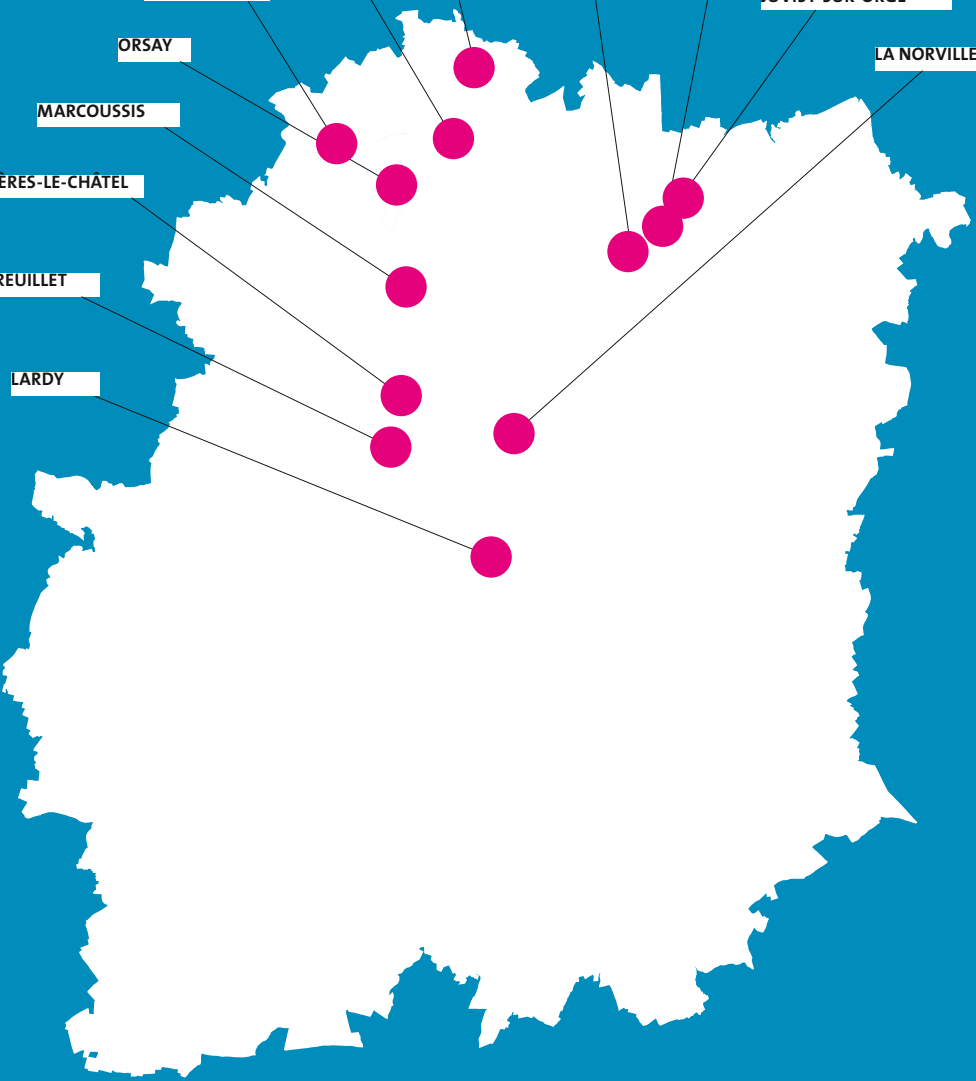
LA NORVILLE

MARCOUSSIS

BRUYÈRES-LE-CHÂTEL

BREUILLET

LARDY



**La 4<sup>e</sup> édition de ce projet rassemble les partenaires suivants :**

**COMMUNAUTÉ D'AGGLOMÉRATION LES PORTES DE L'ESSONNE**  
Réseau des médiathèques – Espace d'art Camille Lambert  
(Juvisy-sur-Orge)

**COMMUNAUTÉ D'AGGLOMÉRATION DU PLATEAU DE SACLAY**

**COMMUNAUTÉ DE COMMUNES DE L'ARPAJONNAIS**  
Bibliothèque du Centre Culturel de la Vallée de la Juine de Lardy  
Bibliothèque municipale de Bruyères-le-Château

**BREUILLET**  
Service culturel – Espace culturel du Moulin des Muses

**LA NORVILLE**  
Service culturel – Espace culturel Pablo Picasso

**MARCOUSSIS**  
Service culturel – Médiathèque Léo Ferré

**MORSANG-SUR-ORGE**  
Service culturel – Salon du château

**PALAISEAU**  
Service culturel

**VERRIÈRES-LE-BUISSON**  
Service culturel – Orangerie, Espace Tourlière – Arboretum

**VIRY-CHATILLON**  
Service communication – Maison de la communication

**Le Conseil général de l'Essonne  
et le Collectif des villes pour la culture  
tiennent particulièrement à remercier :**

La Région Île-de-France

Le Synchrotron SOLEIL

Le Musée de la Lumière et de la Matière - Sciences ACO



Direction de la Culture  
01 60 91 78 21