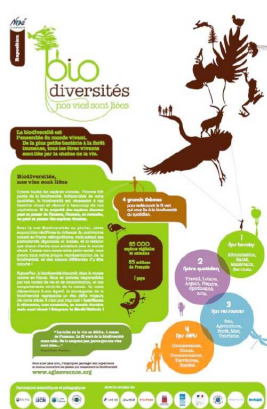


26 expositions en prêt sur le patrimoine naturel, l'environnement et le développement durable.

Dans le cadre de ses politiques environnementales, le Conseil Départemental de l'Essonne met gratuitement à disposition des collectivités, associations et établissements scolaires une série d'expositions composées de panneaux, photographies et maquettes abordant les thèmes suivants :

Biodiversité



Biodiversité, nos vies sont liées

Comme toutes les espèces vivantes, l'homme fait partie de la biodiversité. Indissociable de notre quotidien, elle est nécessaire à nos besoins vitaux et répond à beaucoup de nos aspirations. Si la majorité des espèces vivantes peut se passer de l'homme, lui en revanche, ne peut se passer des espèces vivantes...

Exposition composée de 28 panneaux.

Le monde des insectes

Les insectes, omniprésents dans notre environnement proche, constituent à eux seuls près de 80 % des espèces animales présentes sur notre planète. Ce groupe voit cependant ses effectifs diminuer du fait de la destruction des habitats naturels et des pratiques agricoles intensives. Cette exposition vous permettra de mieux connaître la complexité de ce monde animal...

Exposition composée de 20 panneaux.



La vie mouvementée de Vika, une jeune femelle Balbuzard

Vika, l'une des représentantes de l'espèce des « aigles pêcheurs », a élu domicile en Essonne dans un site naturel protégé. Suivons la pour mieux connaître les habitudes de ce rapace, encore trop rare dans notre région...

Exposition composée de 5 panneaux.

Les champignons

Autrefois considérés comme des végétaux, les champignons ont été classés depuis peu dans un règne particulier. Dépourvus de tige, de bois, de racines et de feuilles, ils sont en effet incapables de synthétiser les éléments nécessaires à leur développement et sont donc dépendants d'autres organismes pour survivre. Cette exposition présente les différents types de champignons que vous pourrez croiser au détour d'un sentier dans les forêts de l'Essonne...

Exposition composée de 31 panneaux.



Les cryptogames ou les végétaux sans fleurs

Pour beaucoup, le monde végétal est synonyme d'arbres majestueux ou de belles fleurs colorées. C'est oublier la grande diversité des champignons, des mousses, des lichens et des fougères ! Ces végétaux dépourvus de fleurs font partie du groupe dit des « cryptogames ». Tout un monde original et méconnu à découvrir...

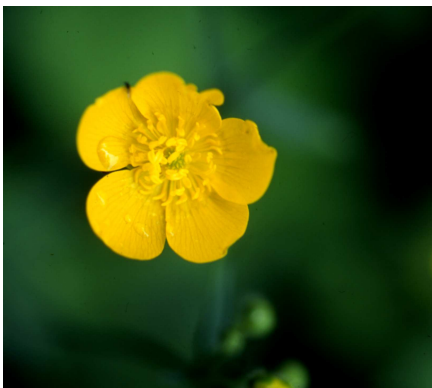
Exposition composée de 26 panneaux.

La forêt et ses multiples ressources

La forêt offre à l'homme de multiples ressources. Elle est aussi un habitat naturel et un lieu mystérieux.

Elle aborde les différentes problématiques des espaces forestiers : les arbres, le bois, l'écosystème ou bien encore la faune qui s'y réfugie...

Exposition composée de 12 panneaux.



A fleur d'Essonne

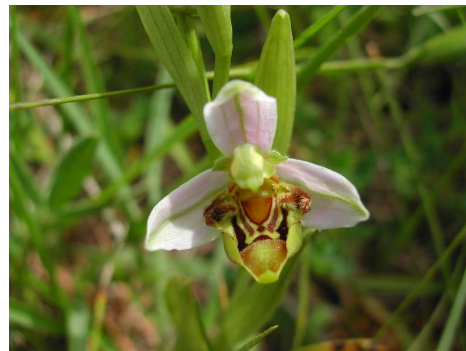
Cette exposition est le résultat d'un travail patient et passionné de la part des naturalistes locaux. En effet, un inventaire de la flore départementale, conduit par le Muséum national d'histoire naturelle, est réalisé depuis 1999. Chaque commune essonniennne est ainsi inventoriée. Cette exposition propose d'aller à la rencontre de quelques unes des 1 426 plantes qui composent la flore essonniennne...

Exposition composée de 34 panneaux.

Les Orchidées

Cette exposition photographique propose de contempler l'univers coloré des orchidées sauvages. Un patrimoine qu'il est possible de croiser en Essonne au détour d'un chemin ou bien encore au bord d'une route. Un monde où plantes et insectes se côtoient étroitement chaque printemps...

Exposition composée de 15 panneaux.



La faune en ville



On a pour habitude d'opposer l'urbain au rural, les constructions aux milieux naturels... Et si la faune sauvage était aussi présente dans nos agglomérations ?

C'est ce que le photographe Nathan Livartowski vous propose de découvrir à travers une exposition de photographies sur la nature en ville...

Exposition composée de 32 panneaux.

La tortue de Floride

La tortue de Floride, qui se rencontre désormais par dizaine de milliers dans les eaux douces européennes, fait partie des espèces exotiques introduites appelées également « nouveaux animaux de compagnie » (NAC). S'accommodant de nos écosystèmes aquatiques depuis plus de 50 ans, ce reptile y joue les intrus malgré lui, au détriment de la faune et de la flore indigènes. Cette exposition permet de comprendre tous les enjeux d'une telle introduction dans notre nature...

Exposition composée de 6 bâches.



Développement durable



Développement durable et solidarité

S'appuyant sur un éclairage spécifique des principaux enjeux de notre époque, cette exposition aborde de façon transversale la thématique du développement durable. Les panneaux, cartes, schémas et dessins humoristiques conduisent à une prise de conscience des menaces locales et planétaires actuelles. Les problématiques soulevées sont les suivantes : Pourquoi et comment concilier environnement, solidarité et citoyenneté ? Quel mode de vie et quelles technologies pour préserver la Terre et ses habitants ? etc.

Exposition composée de 24 panneaux.

No Déchets

Cette exposition est destinée à la sensibilisation des Essonnais à la nécessité de diminuer notre production de déchets. Les différents panneaux expliquent les enjeux de la prévention et donnent des exemples de gestes simples que chacun peut adopter à la maison, au jardin ou au supermarché...

Exposition composée de 10 panneaux.



Retour à la Terre

Cette exposition vous permettra de prendre conscience que le sol est un milieu vivant, complexe et fragile. Saviez-vous qu'un mètre carré de sol de prairie abrite en moyenne 260 millions d'animaux ? D'où l'intérêt de recycler nos déchets verts par compostage pour "nourrir" ce sol si précieux...

Exposition composée de 11 panneaux.

La Maison No déchets

Choisir des produits avec moins d'emballage, c'est économiser 250€ par an !

Cette exposition a pour principal objectif de sensibiliser aux éco-gestes quotidiens pour réduire ses déchets. Elle vous donnera toutes les astuces pour agir de manière plus responsable vis-à-vis de l'environnement mais aussi de votre porte-monnaie...

Exposition composée de 11 panneaux.



Stop au gâchis !

La lutte contre le gaspillage alimentaire s'inscrit dans les 3 axes du développement durable : environnemental, économique et social. Lorsque l'on sait qu'un tiers de la nourriture produite dans le monde est jetée, on comprend l'importance d'agir rapidement. Cette exposition vous présentera plusieurs actions concrètes et simples à mettre en œuvre pour lutter individuellement ou collectivement contre le gâchis alimentaire...

Exposition composée de 7 panneaux.

Enjeux climatiques

Quel climat pour demain ?

Qu'est-ce que l'effet de serre ? Quelles sont les activités humaines à l'origine de ce phénomène ? Peut-on prévoir le climat de demain ? A-t-il déjà commencé à varier ? Que va-t-il se passer ? Saurons-nous nous adapter ?

Cette exposition explore les conséquences attendues du réchauffement climatique en attirant notre attention sur la nécessité de faire baisser notre consommation en énergies fossiles...

Exposition composée de 12 panneaux.



Avec les réfugiés climatiques

Cette exposition est proposée par le Collectif ARGOS, qui regroupe des journalistes, rédacteurs et photographes engagés dans une démarche documentaire autour des mutations ou des enjeux sociaux et environnementaux. Ce travail a été mené dans neuf pays avec des témoignages recueillis à travers le monde. Un état des lieux des milieux naturels et des initiatives prises dans notre département, a également été mené avec des Essonnien(ne)s et des spécialistes de différents horizons...

Exposition composée de 13 bâches.

La géothermie en Essonne

Face à des enjeux tels que le changement climatique, la raréfaction des énergies fossiles et l'augmentation attendue de leur coût, les dirigeants internationaux ont pris différents engagements pour lutter contre le réchauffement de la planète. En Essonne, la géothermie a été identifiée comme l'un des atouts énergétiques forts du département. Cette exposition présente les ressources locales, les technologies que recouvrent la géothermie, des exemples concrets de projets ainsi que les contacts utiles...

Exposition composée de 12 panneaux.



Gafforisk, radioactivité et nucléaire

C'est pour répondre à un besoin exprimé par le monde de l'enseignement en matière d'éducation à la prévention du risque nucléaire que cette exposition a été créée par l'IFFO-RME (Institut Français des Formateurs Risques Majeurs Environnement). Elle aborde la radioactivité, ses utilisations et la notion de risque nucléaire. Un guide de l'exposition adapté au territoire essonnien accompagne le visiteur...

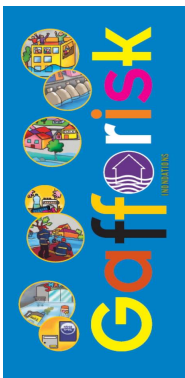
Exposition composée de 14 panneaux.

Eau

La Seine, un fleuve à redécouvrir

Quel lieu nous permet de croiser les traces d'hommes préhistoriques, de traverser une ancienne forêt royale, d'apercevoir une troupe de sangliers, de partir à la pêche à la carpe ou encore d'admirer la très rare Tulipe sauvage ? La vallée de la Seine en Essonne, bien sûr !

Exposition composée de 24 panneaux.



Gafforisk inondations

Après un historique des grandes crues de la Seine, vous découvrirez à travers cette exposition l'ensemble des problématiques liées aux inondations. Les risques majeurs, notre vulnérabilité face aux crues, les facteurs aggravants et les moyens à notre disposition pour prévenir les grandes crues sont au cœur de cette exposition qui traite de ce sujet de façon globale, et plus spécifiquement en Essonne.

Ces supports s'adressent plus particulièrement au jeune public.

Exposition composée de 9 panneaux.

Histoire de la Terre

La mémoire des sables

En juin 2000, une équipe de paléontologues essonniers a mis à jour sur la commune de Vayres-sur-Essonne, l'un des plus riches gisements de vertébrés fossiles jamais découvert en Ile-de-France. Cette exposition retrace cette aventure majeure en Essonne et permet d'appréhender les principes de la géologie, de la fossilisation et de la reconstitution des paysages passés. Grâce à la diversité des supports didactiques, les approches scientifiques et expérimentales peuvent être abordées...

Exposition composée de vitrines, maquettes, panneaux, silhouettes et maquettes d'animaux, stèles, fresques et vidéos.



Le territoire essonnien et son environnement

Essonne, département nature

Depuis le 18 juillet 1985, la loi a donné compétence aux départements pour mettre en place une politique active de protection de leurs Espaces Naturels Sensibles (ENS). Cette exposition permet de connaître les modalités d'application de ce dispositif dans notre département et de découvrir les différents milieux naturels essonniers à protéger...

Exposition composée de 35 panneaux.



La basse vallée de l'Essonne vue du ciel

D'Itteville à Corbeil-Essonnes s'étend la plus grande zone humide du département. Vus du ciel, ces paysages préservés, mais méconnus, montrent leur vraie grandeur : châteaux, moulins et étangs se succèdent au fil de l'eau. Des clichés photographiques pour voir la vallée de l'Essonne autrement...

Exposition composée de 44 panneaux.

De l'eau, de la terre et des hommes : un autre regard sur l'Essonne

Voir l'Essonne autrement, prendre de la hauteur pour mieux comprendre les caractéristiques et l'évolution de notre cadre de vie. Tels sont les objectifs de cette exposition qui, vallée par vallée, explore les différents paysages du département : espaces agricoles, forêts, étangs, villages et espaces urbains. Qu'ils soient pittoresques ou banals, tous ces espaces nous parlent...

Exposition composée de 27 photographies.



Le nouveau Schéma départemental des Espaces Naturels Sensibles de l'Essonne

Cette exposition présente l'ambitieuse politique du Conseil départemental de l'Essonne en matière de préservation et valorisation des Espaces Naturels Sensibles pour la période 2012 à 2021. Vous trouverez les réponses à toutes les questions que vous pouvez vous poser sur ce sujet : qu'est-ce qu'un Espace Naturel Sensible ? Comment sont-ils protégés ? Mais aussi où randonner en Essonne ? Quels sites naturels départementaux visiter près de chez vous ?

Exposition composée de 12 bâches.



Conditions d'emprunt :

Ces expositions peuvent être mises à disposition des collectivités, des établissements scolaires et des associations.

Leur emprunt est gratuit. Il convient cependant de souscrire une assurance spécifique pour couvrir le risque de dégradations sur le matériel mis à disposition.

Le matériel d'accroche (grilles, crochets, etc.) est à la charge de l'emprunteur.

Les réservations s'effectuent par téléphone au : 01.60.91.97.34

Le retrait et le retour des matériels sont effectués par vos soins et sur rendez-vous au Domaine départemental de Montauger (entre Lisses et Mennecey).

Contact :

**Conseil départemental de l'Essonne
Conservatoire départemental des Espaces Naturels Sensibles.**

Hôtel du Département - Boulevard de France - 91012 EVRY cedex

Tél. : 01.60.91.97.34

Fax : 01.60.91.97.24

Courriel : espaces-naturels-sensibles@cg91.fr
essonne.fr

