

AGENCE RÉGIONALE  
DE LA BIODIVERSITÉ

IAU

île de France

# LANCEMENT DE L'OBSERVATOIRE DE LA NATURE EN ESSONNE

Mardi 19 Février 2019

Engageons-nous  
pour la biodiversité

île de France

AGENCE FRANÇAISE  
POUR LA BIODIVERSITÉ  
ÉTABLISSEMENT PUBLIC DE L'ÉTAT





AGENCE RÉGIONALE  
DE LA BIODIVERSITÉ



 **île de France**

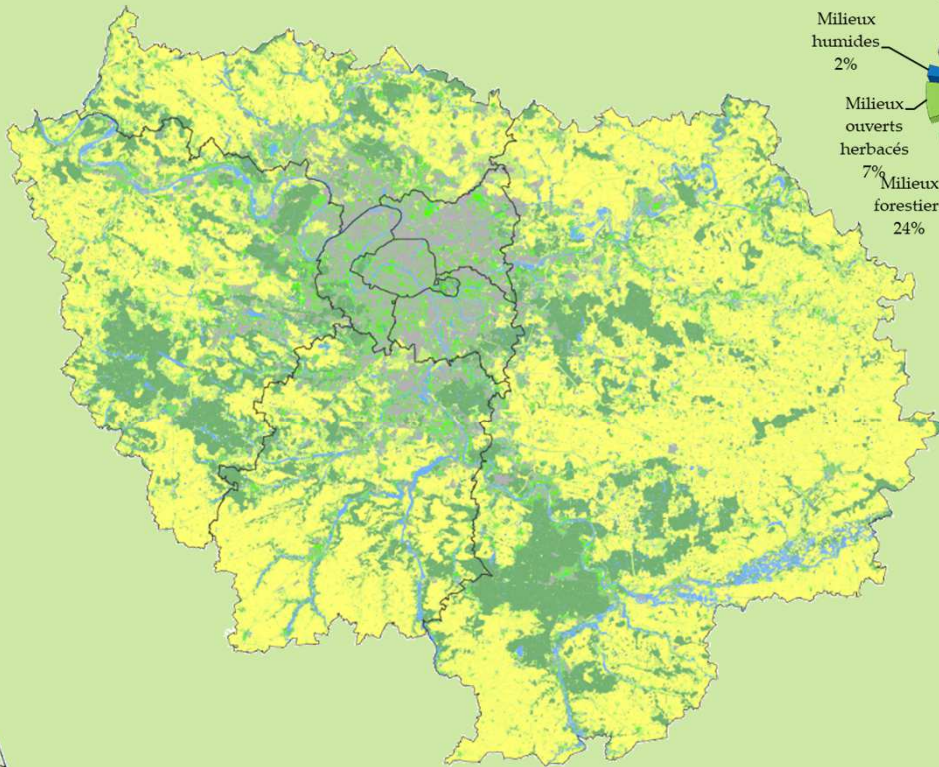
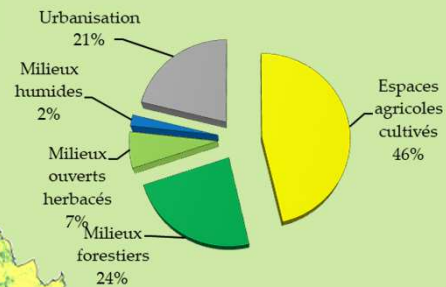


# PANORAMA DE LA BIODIVERSITÉ EN ÎLE-DE-FRANCE



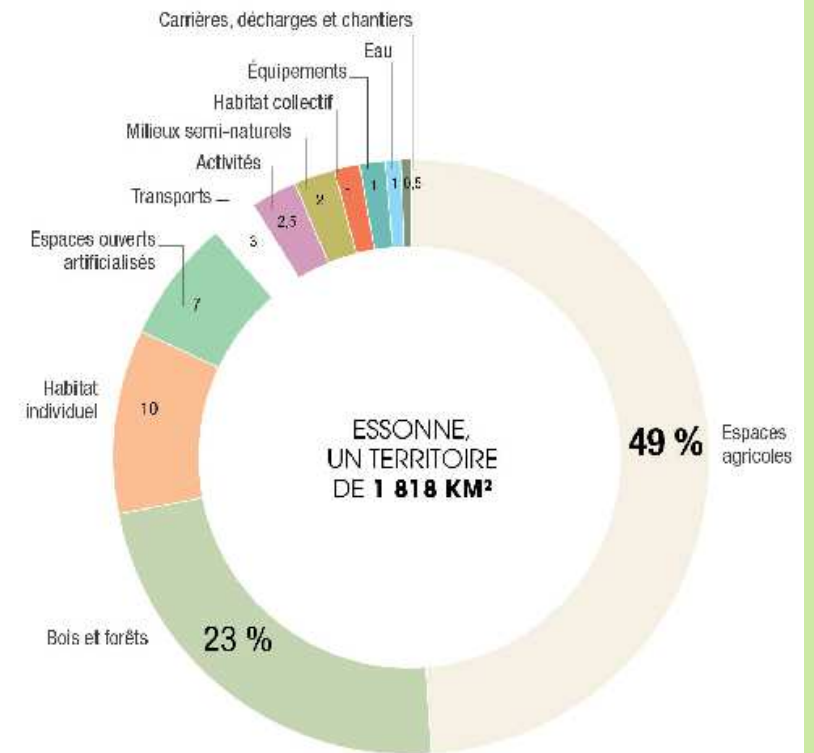
## Les grands milieux

Modes d'occupation du sol en Île-de-France



0 5 10 20 Km

Répartition de l'occupation du sol en 2017 (en %)





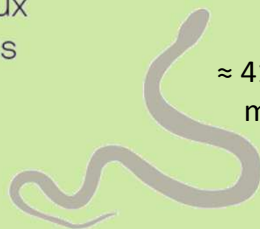
**1 459**

espèces végétales  
≈ 18 % de la flore  
métropolitaine



**178**

espèces  
d'oiseaux  
nicheurs  
≈ 30 % de l'avifaune  
métropolitaine



**14**

espèces de reptiles  
(5 lézards, 7 serpents, 2 tortues)



**17**

espèces  
d'amphibiens  
(12 anoures,  
6 urodèles)  
≈ 40 % des amphibiens  
métropolitains



**41**

espèces  
de poissons  
(dont 11 introduites)  
≈ 50 % des poissons  
métropolitains



**112**

espèces de papillons de jour  
et plus de 1 500 espèces  
de papillons de nuit



**68**

espèces  
d'orthoptères  
(criquets,  
sauterelles  
et grillons)

**Plusieurs milliers**

d'espèces de coléoptères  
souvent méconnues



**62**

espèces de libellules  
≈ 65 % des libellules  
métropolitains

**56**

espèces de mammifères  
indigènes, dont

**20**

espèces  
de chauves-souris  
reproductrices



≈ 36 % des  
mammifères  
métropolitains

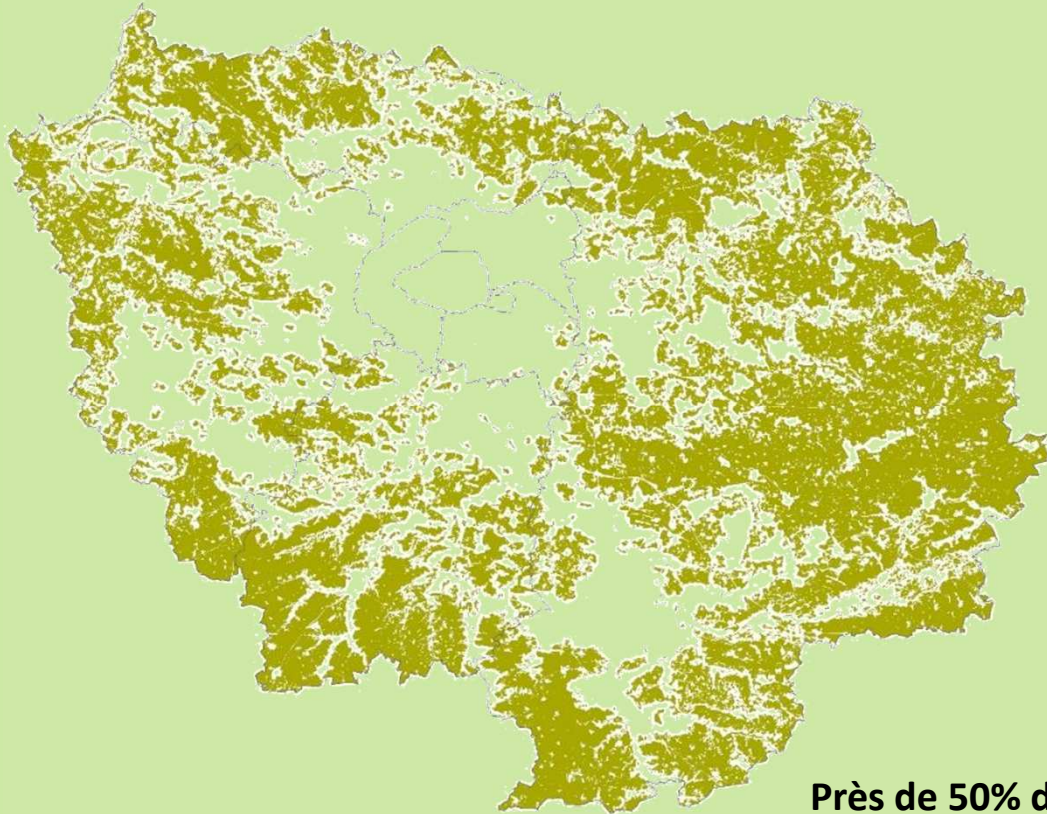


**AGENCE RÉGIONALE  
DE LA BIODIVERSITÉ**

**IAU**

**île de France**

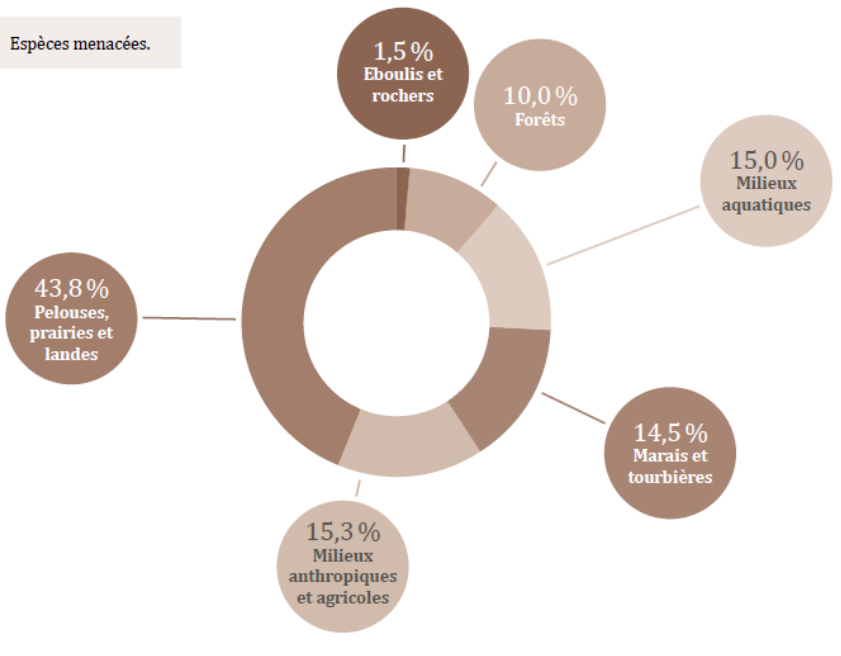
## La biodiversité en milieu agricole



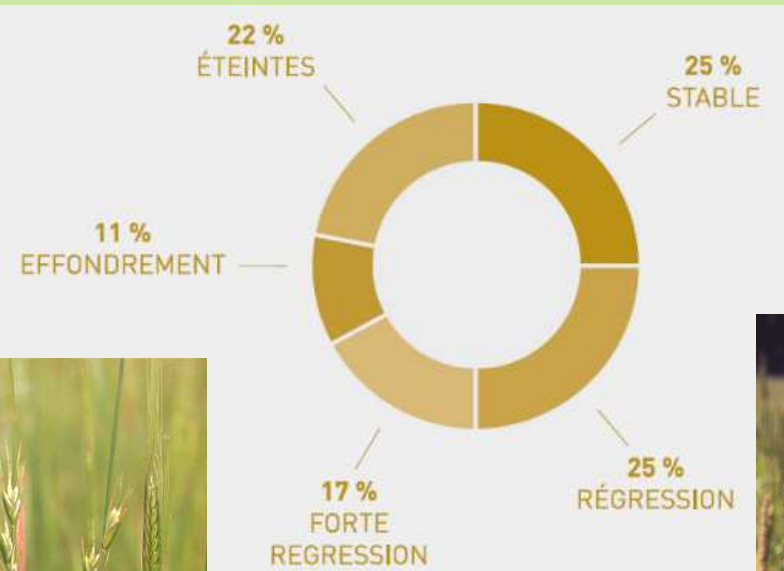
**Près de 50% de la surface régionale**



Espèces menacées.



44% des espèces de flore menacées sont associées à des milieux de prairies, pelouses et landes



Plantes  
messicoles



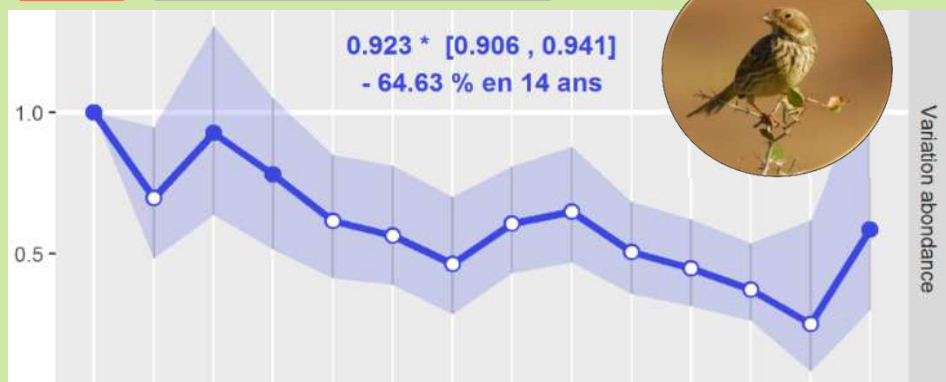
Ivraie enivrante



Adonis d'été



Nielle des blés



Faucon crécerelle



Corbeau freux

= / -

Déclin inquiétant des oiseaux  
spécialistes des milieux agricoles :  
**-44% en 14 ans en Île-de-France**



Fauvette grisette



Buse variable

= / +



Alouette des champs  
-26%



Bergeronnette  
printanière  
-33%



Linotte mélodieuse  
-47%



Bruant jaune  
-53%



Perdrix grise  
-63%



Tarier pâtre  
-64%



Bruant proyer  
-64%



Tourterelle des bois  
-77%





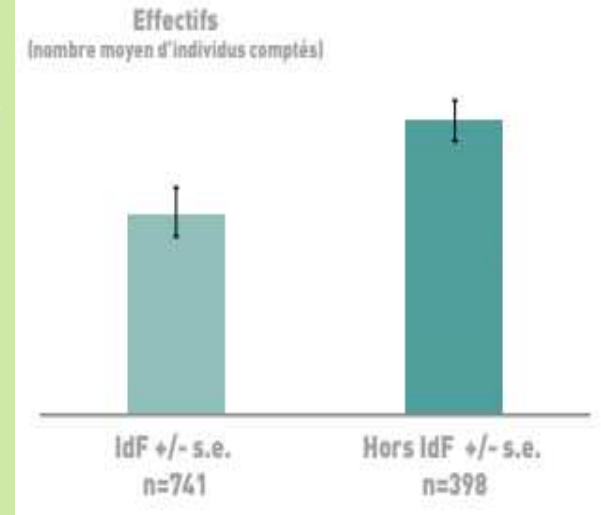
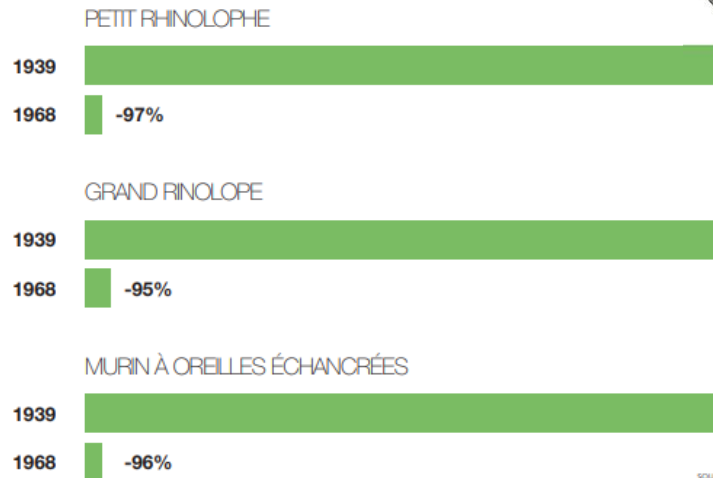


Pipistrelle commune  
-55% en 11 ans



Noctule commune  
-75% en 11 ans

EVOLUTION DES  
EFFECTIFS DE CHAUVES-SOURIS  
ENTRE 1939 ET 1968



Abondance des chauves-souris présentes en zone agricole en Île-de-France et dans le bassin parisien.<sup>27</sup>

SOURCES : MAMET, J., JULIEN, J. F., DRIESNE, R., BERRARD, J., LOIS, G., GALAND, N., PELLISSIER V & KERBRICQ, C. 2014. DÉPOUSSÈRAGE DES ANCIENS REGISTRES DE BAGUAGE: LE CAS DE L'ÎLE-DE-FRANCE. SYMBIOSES 32 : 77 - 82

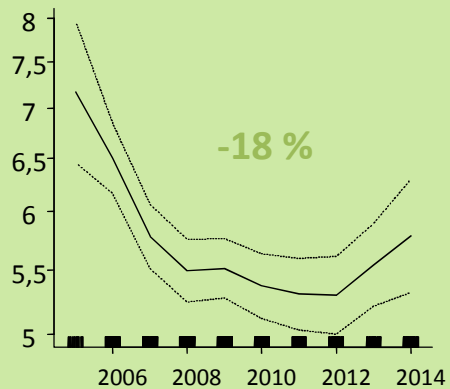
**CHAUVES-SOURIS : SEULEMENT 4 ESPÈCES SUR 20 EN SITUATION « NON PRÉOCCUPANTE »**



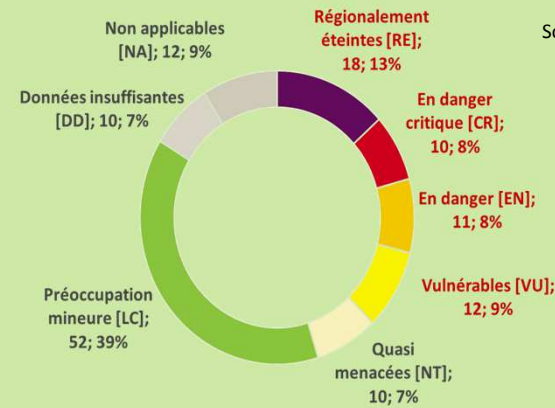
Plus d'une espèce sur trois de papillon a disparu ou est menacée d'extinction en Île-de-France



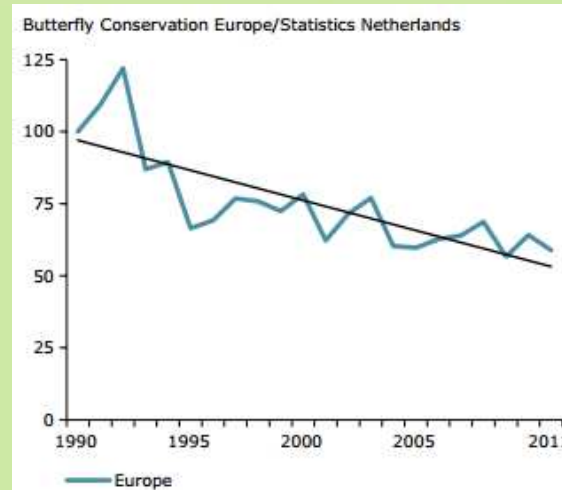
## Nb d'espèces moyen par transect



Source : Etats de Santé de la Biodiversité en Île-de-France, protocole STERF, Natureparif 2016



Source : Liste rouge des rhopalocères et zygènes d'Île-de-France, Natureparif & Opie 2016

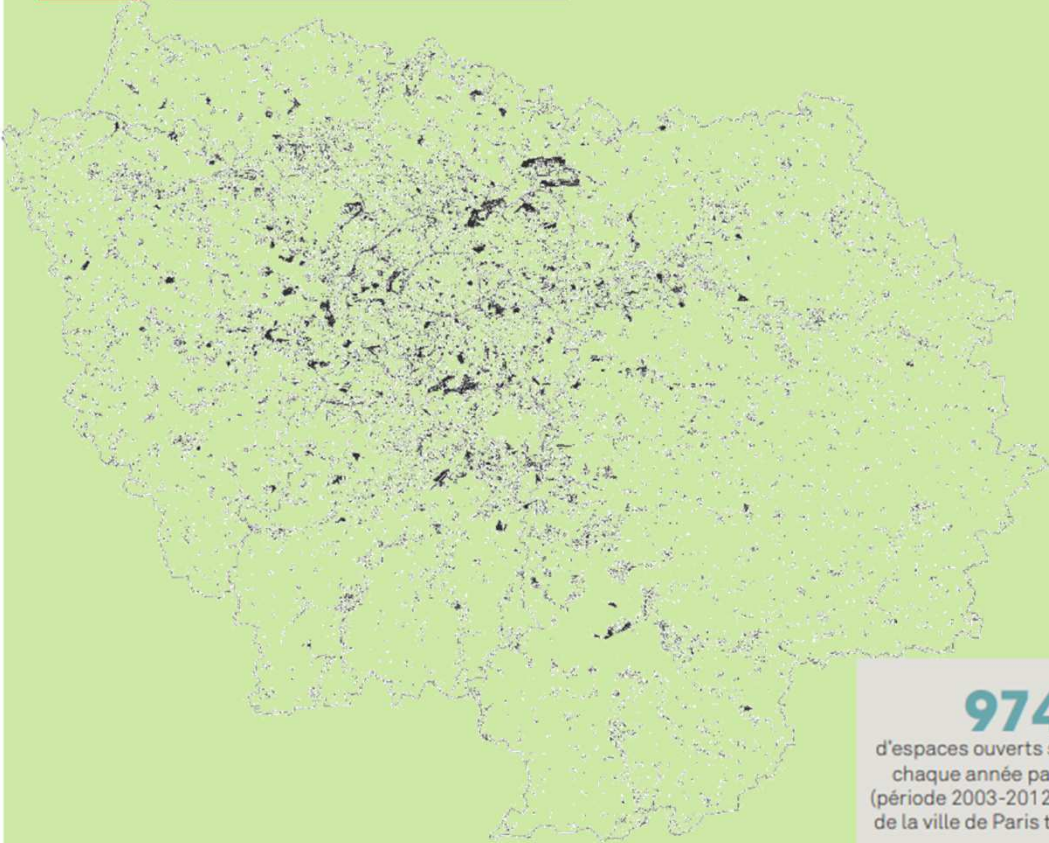


Grassland Butterfly Indicators : diminution de 50 % de l'abondance en papillons de prairies, entre 1990 et 2011 en Europe

Source : Agence Européenne pour l'Environnement

## La biodiversité en milieu urbain

Le grand challenge : concilier densité urbaine et nature en ville



**+ 1 MILLION**

d'habitants attendus d'ici 2030. La population croît, la ville s'étend et grignote sur les espaces ruraux.

**21%**

du territoire est urbanisé.

**16%**

du territoire est minéralisé

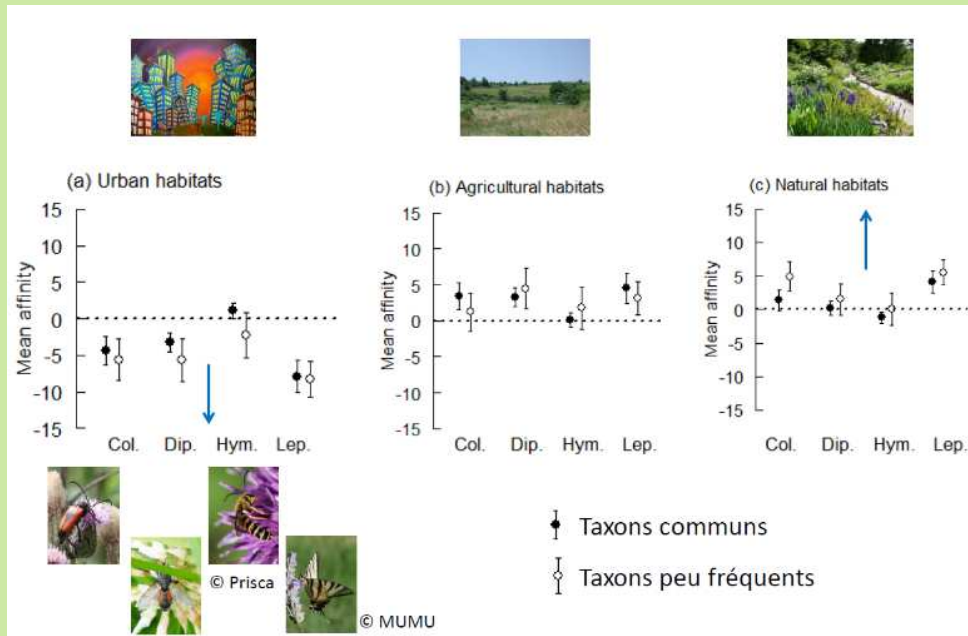


**974 ha**

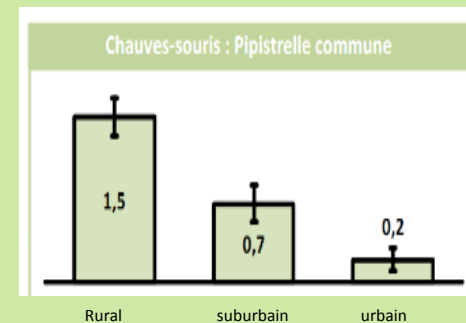
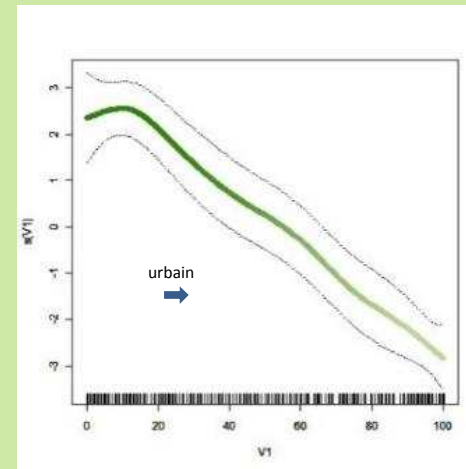
d'espaces ouverts sont consommés chaque année par l'urbanisation (période 2003-2012), soit l'équivalent de la ville de Paris tous les onze ans.



La biodiversité est globalement plus pauvre en ville



Deguines et al. 2014 Spipoll



Pipistrelle commune -55% en 11 ans

➔ Limiter l'étalement, densifier en laissant de la place au végétal...



## Des espèces généralistes à tendance variable



Moineau domestique  
**-53%** (et -73% à Paris)



Verdier d'Europe  
**-60%**



Serin cini  
**-73%**



Rougequeue noir  
(Tendance à la baisse)



Hirondelle de fenêtre  
(Tendance à la baisse)



Martinet noir  
(Tendance à la baisse)



Etourneau sansonnet  
**-39%**



Accenteur mouchet  
**-51%**



Pigeon ramier  
**stable**



Mésange charbonnière  
**stable**



Corneille noire  
**+25%**



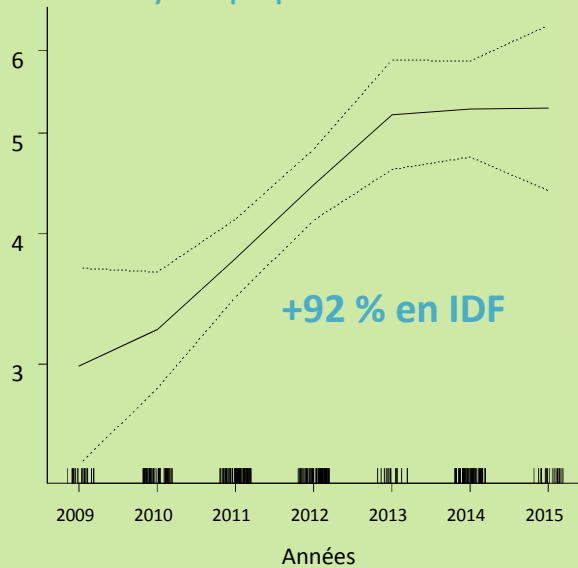
Mésange bleue  
**+22%**

Un déclin de 41% de l'abondance des oiseaux spécialistes des milieux urbains en 14 ans



Arrêt des pesticides et gestion alternative :  
forte augmentation de la flore des interstices urbains

Richesse moyenne par placette



+115 % au niveau national

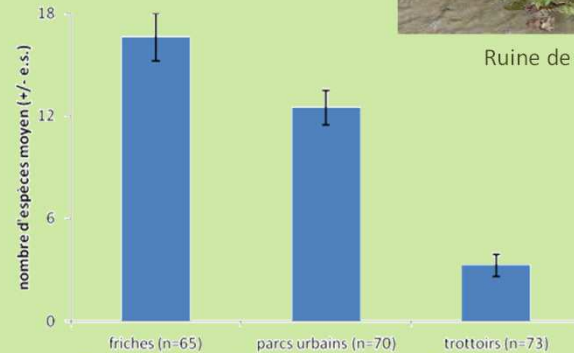
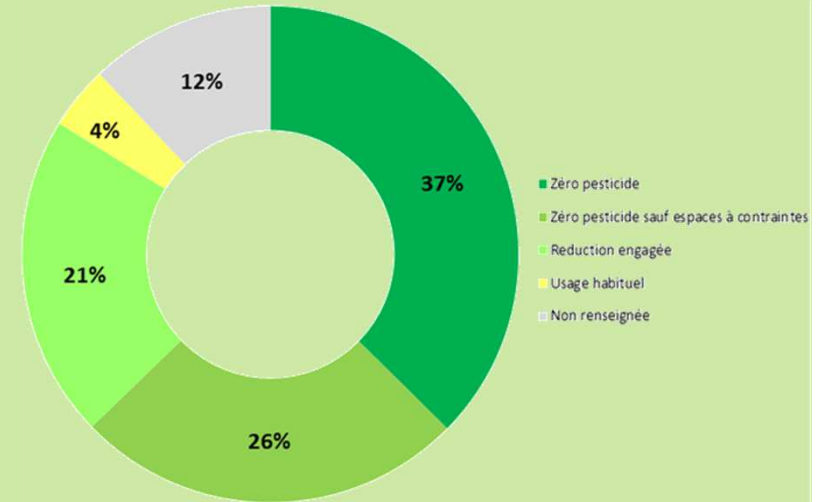
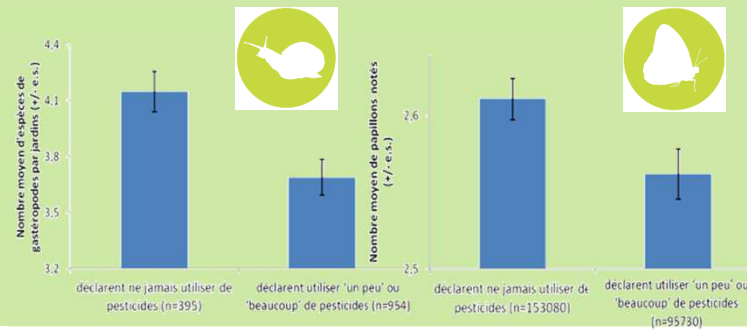


Figure 4 : Diversité en plantes sauvages au cœur du tissu urbain : sans que ce résultat soit inattendu, ce sont bien les espaces délaissés qui laissent le plus la vie s'épanouir.



Ruine de Rome



Plus du 3/4 des communes ont réduit leur usage des pesticides  
(Source : J. Flandin, ARB-idf/IAU)



Passerage des décombres



Orpin à feuilles épaisses

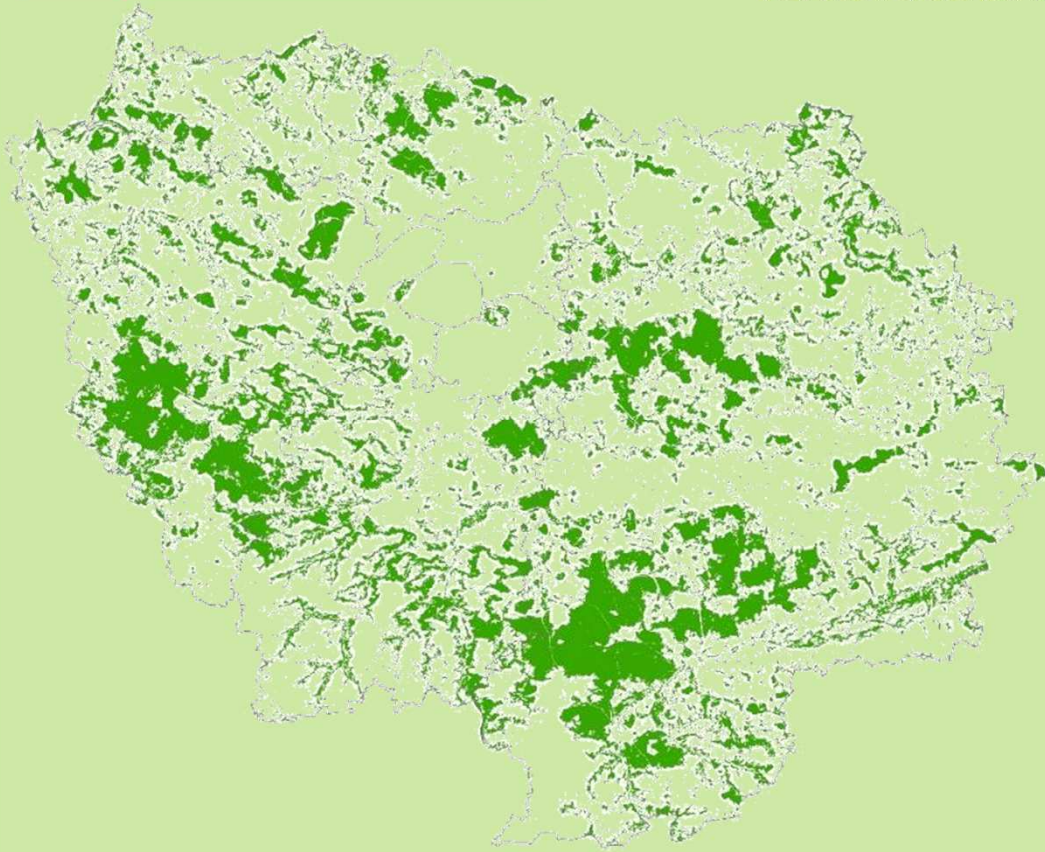
AGENCE RÉGIONALE  
DE LA BIODIVERSITÉ

IAU

île de France

## La biodiversité en milieu forestier

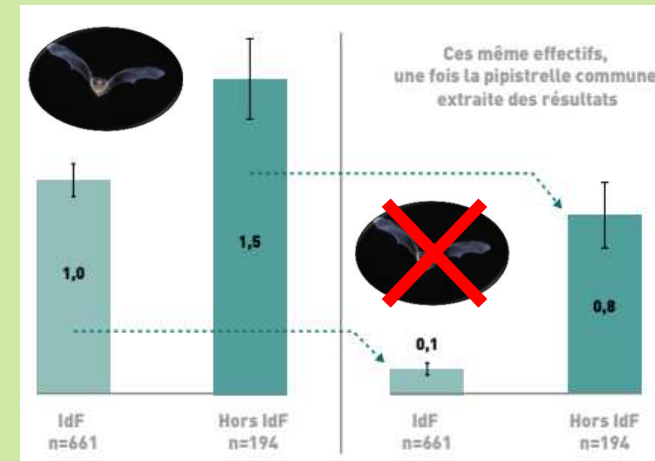
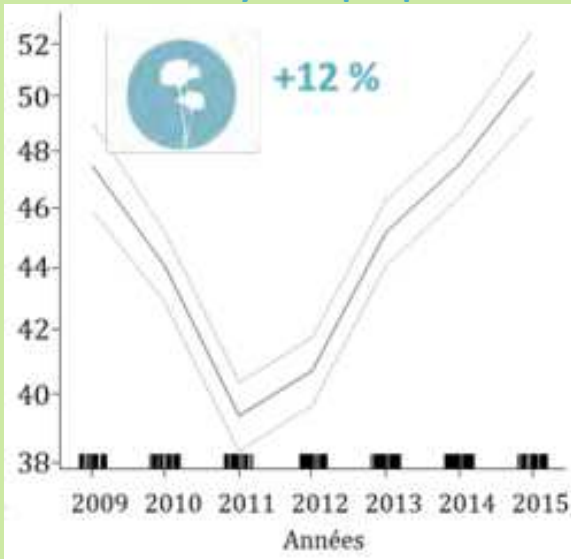
Forêts : 68% de la surface des Réservoirs de biodiversité de la région  
pour 24% de la surface régionale



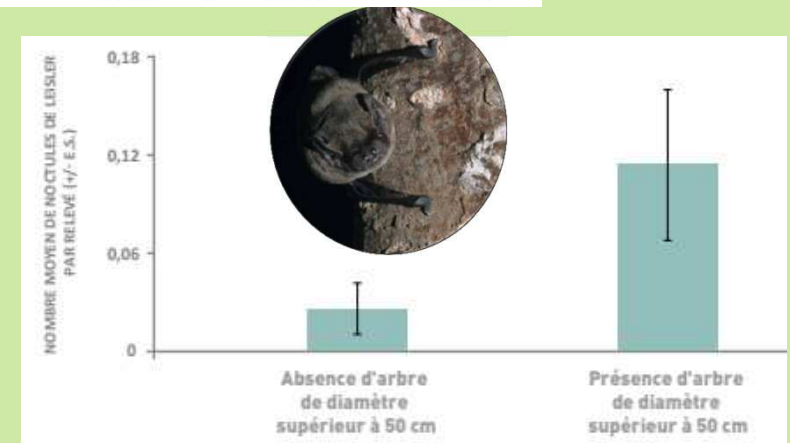
## La biodiversité en milieu forestier



### Richesse moyenne par placette



3 sur 21 espèces franciliennes de  
Chiroptères sont en danger critique  
d'extension







Les oiseaux spécialistes des milieux forestiers : tendance globalement stable sur les 14 dernières années



Roitelet huppé  
+114%



Roitelet à triple bandeau  
+146%



Grimpeur des jardins  
+46%



Pics noir et mar  
Forte augmentation



Rougegorge familier  
+22%



Pouillot véloce  
+15%



Troglodyte mignon  
Stable



Bouvreuil pivoine  
-67%



Gobemouche gris  
-68%



Pouillot fitis  
-73%



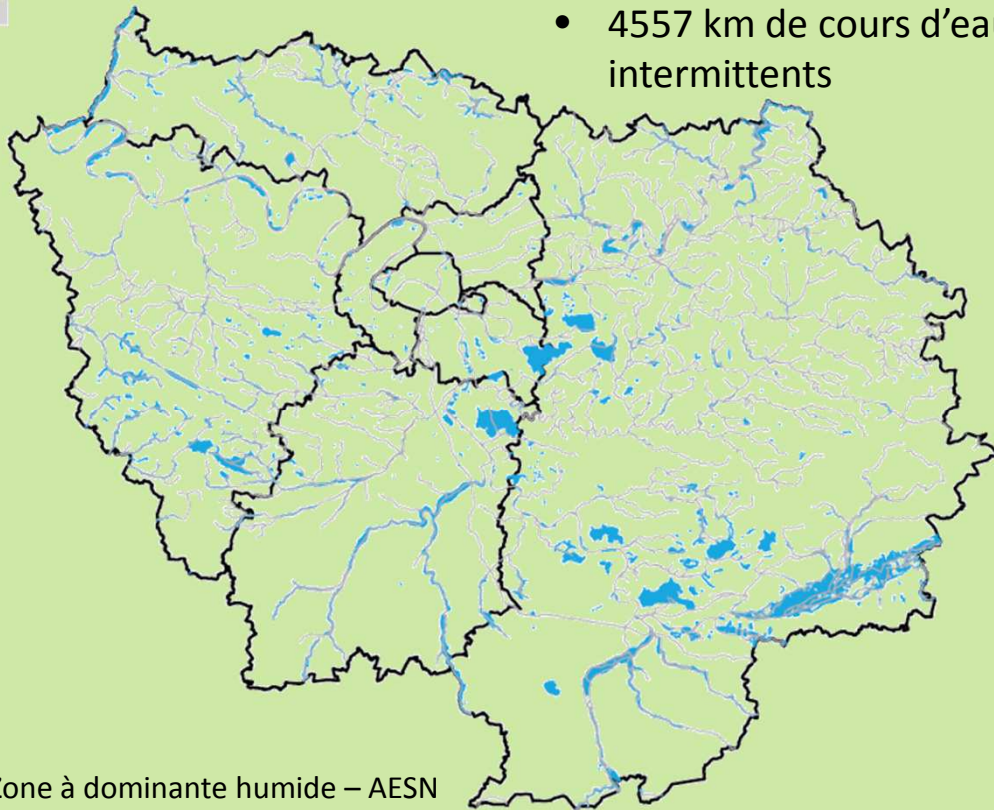
Mésange boréale  
Proche extinction

Mais grand déclin des espèces des boisements « frais » :  
effet du changement climatique ?

## La biodiversité en milieux aquatique et humide

2,8 % de la surface régionale

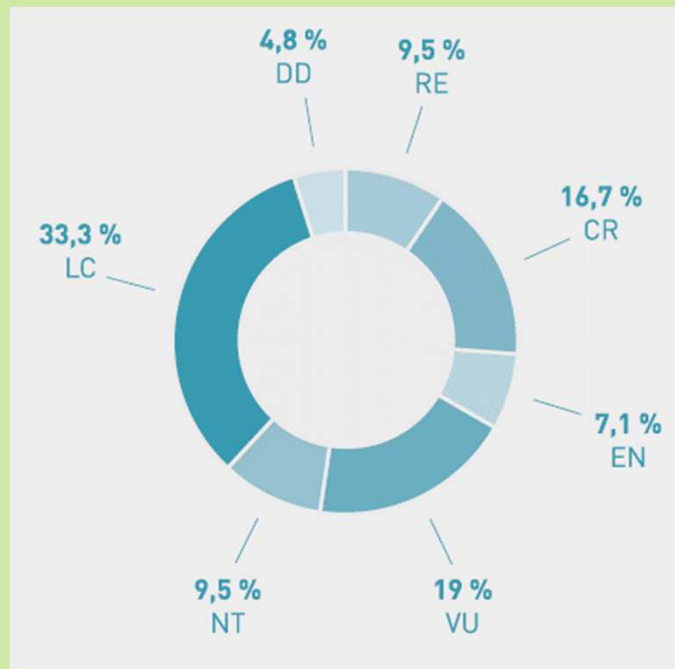
- - 50 % de la surface en un siècle
- 4557 km de cours d'eau permanents (canaux inclus) et 3785 km de cours d'eau intermittents



Rapporté à la surface, les milieux aquatique et humides accueillent les plus grandes diversité et densité de population d'espèces



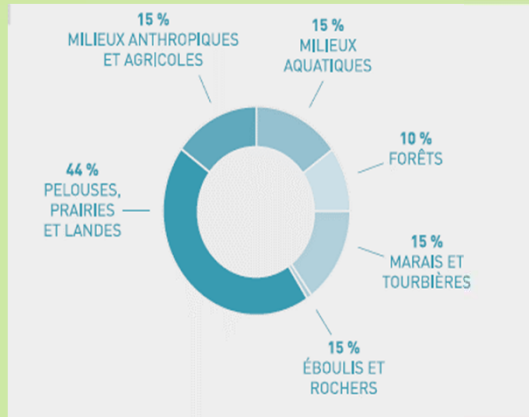
Plus de la moitié des espèces d'oiseaux nicheuses inféodées aux zones humides franciliennes sont menacées



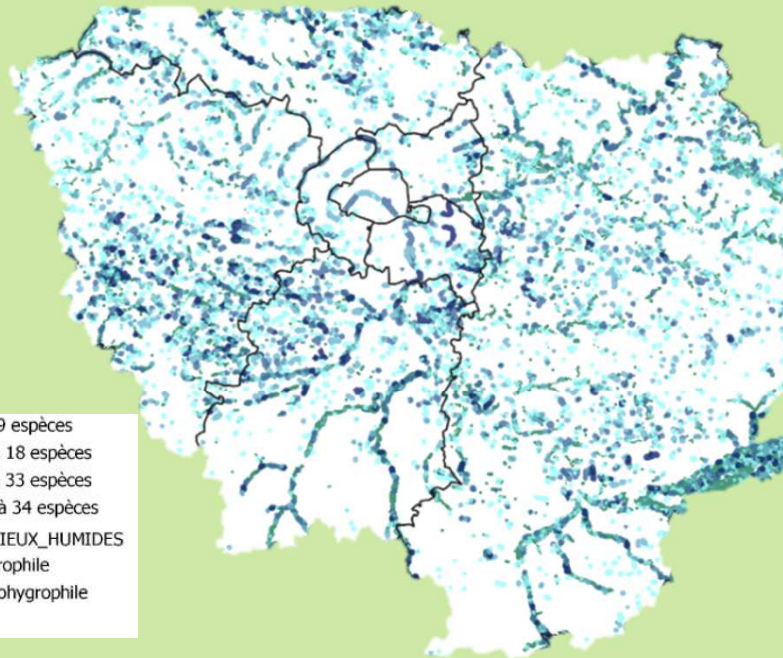
En IDF, 1% de la superficie nationale en roselières



Accueil des migrateurs limité...

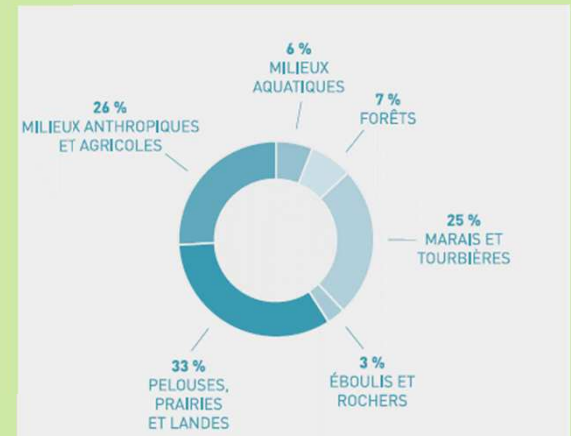


Espèces menacées



30 % des espèces menacées et 31% des espèces éteintes sont inféodées aux milieux humides et aquatiques

Espèces disparues



Renoncule des rivières  
(*Ranunculus fluitans*)



Potamoïte dense  
(*Groenlandia densa*)



Potamoïte noueux  
(*Potamogeton nodosus*)



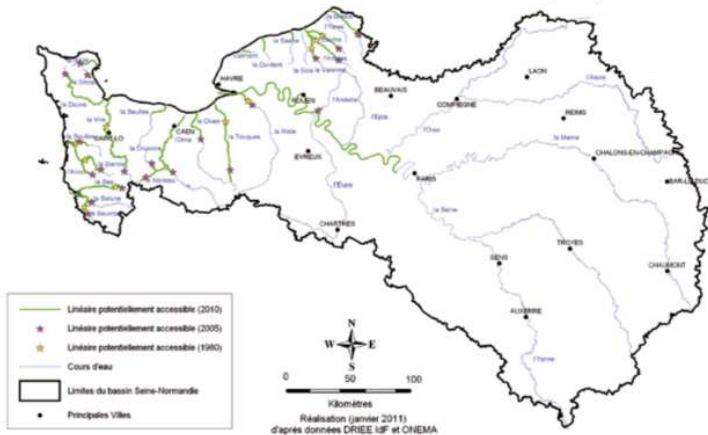
Rubanier émergé  
(*Sparganium emersum*)





## Enjeux fort sur les poissons migrateurs

Linéaire potentiellement accessible au Saumon atlantique (*Salmo salar*) dans le bassin versant Seine-Normandie (2010)



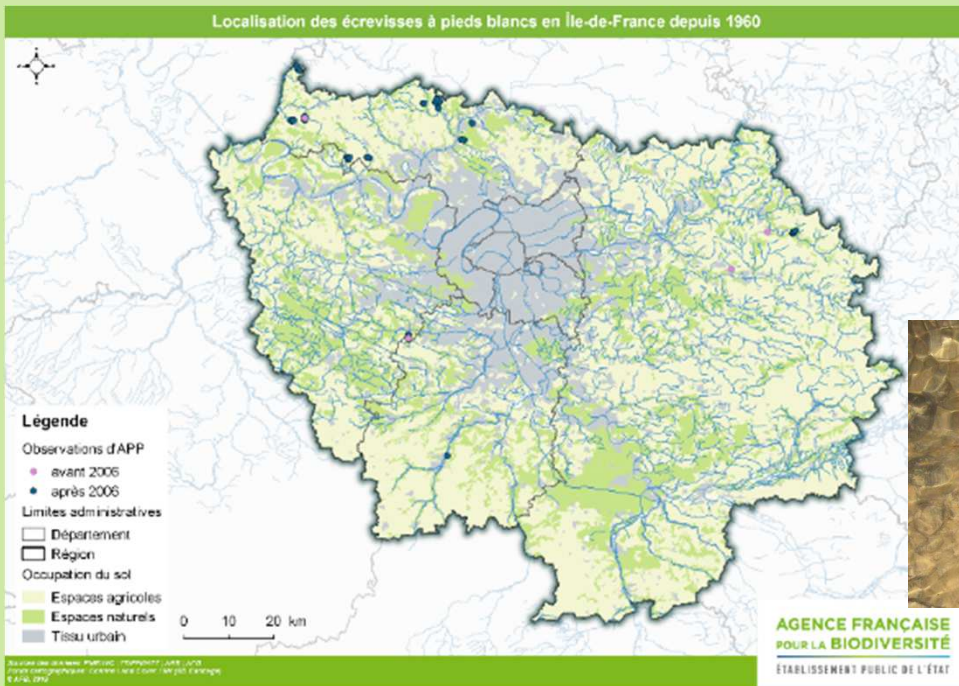
Truite fario

Chabot



Lamproie de Planer





La Mulette épaisse, en danger à l'échelle mondiale

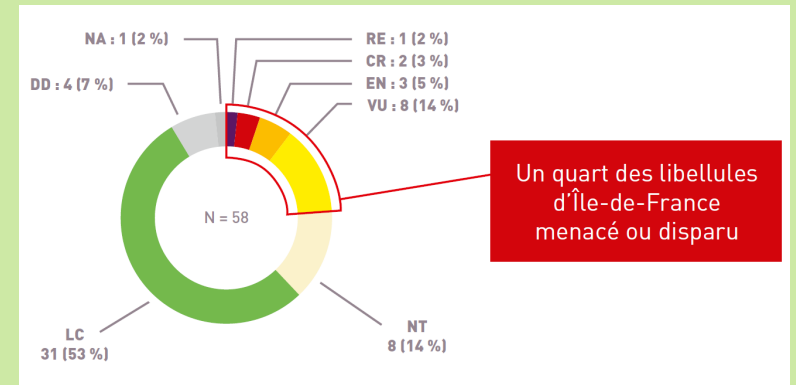
4 rivières en IDF : Opton, Petit Morin, Aubetin, Lunain



L'écrevisse à pattes blanches : encore présente dans une dizaine de rus

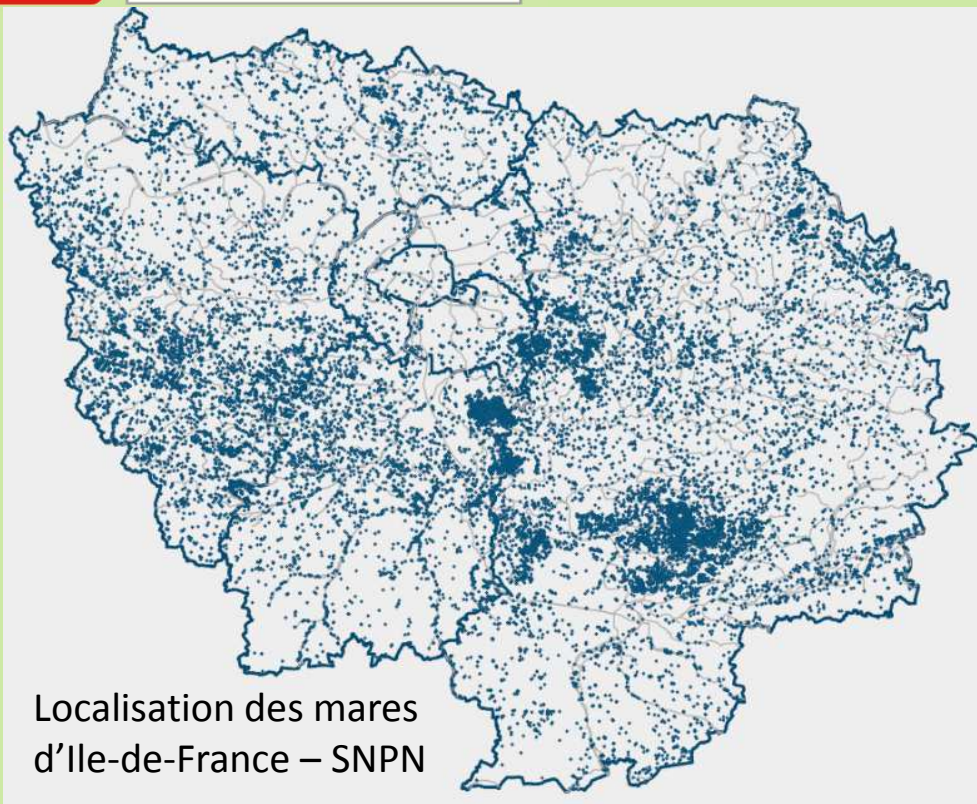


Agrion de Mercure





2 espèces de reptiles inféodées aux milieux humides



Localisation des mares  
d'Île-de-France – SNPN

Près de 30 000 mares estimées



Couleuvre à collier  
Mouy-sur-Seine  
© N. Fla...



16 espèces d'amphibiens



## La biodiversité en milieux aquatique et humide



Peu d'espèces de mammifères inféodées aux zones humides en IDF et en mauvais état de conservation, à l'exception de quelques espèces introduites (Ragondins, rat musqué,...)



Réapparé en 2016...





AGENCE RÉGIONALE  
DE LA BIODIVERSITÉ

IAU

îledeFrance

# LANCEMENT DE L'OBSERVATOIRE DE NATURE EN ESSONNE

Mardi 19 Février 2019

Engageons-nous  
pour la biodiversité

îledeFrance

AGENCE FRANÇAISE  
POUR LA BIODIVERSITÉ  
ÉTABLISSEMENT PUBLIC DE L'ÉTAT

