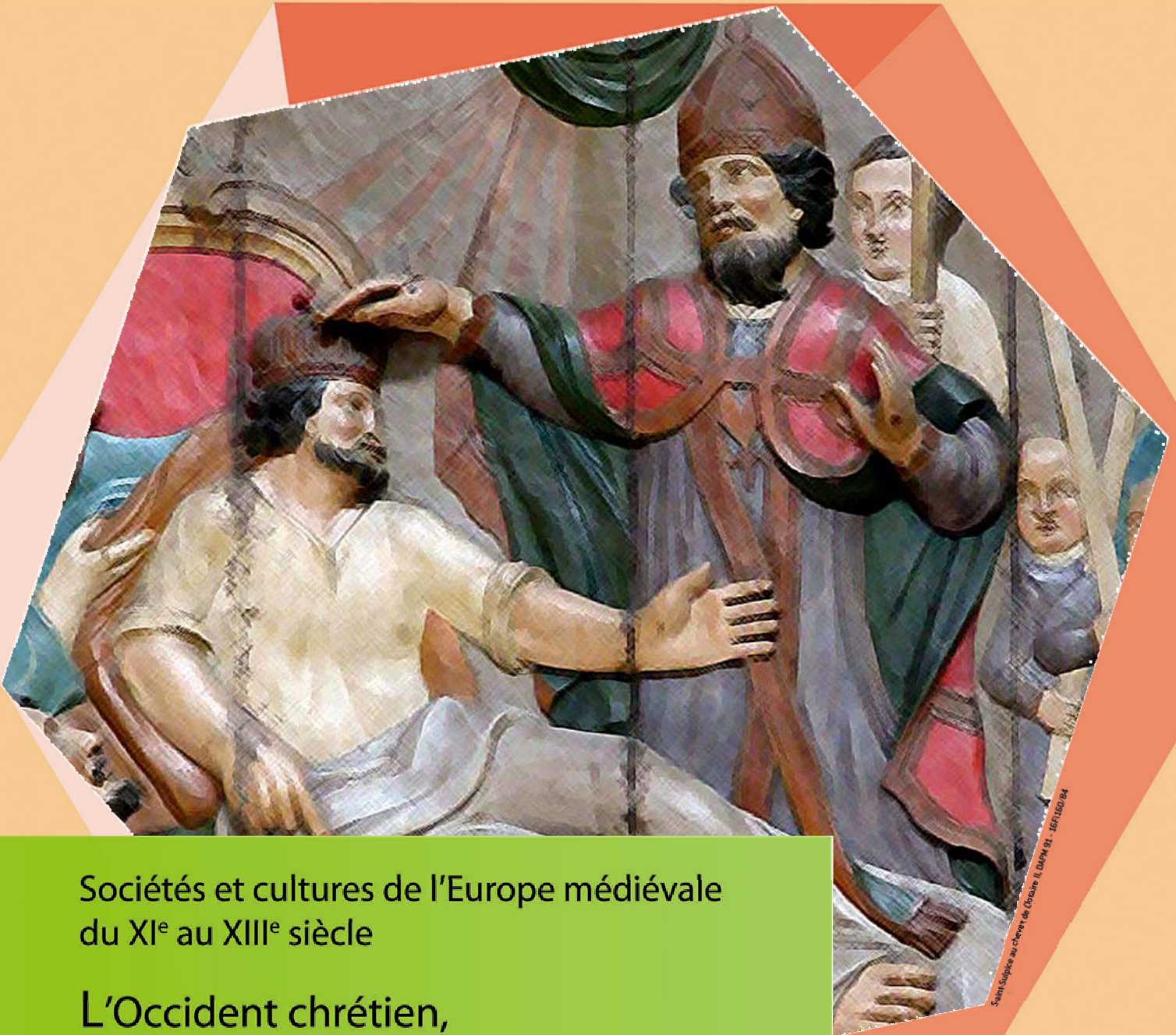




DOMAINE DE  
CHAMARANDE

À PARTAGER EN ESSONNE

ARCHIVES  
DÉPARTEMENTALES



Saint Sulpice au chevet de l'église St. Sulpice à Paris - 1871/1874

Sociétés et cultures de l'Europe médiévale  
du XI<sup>e</sup> au XIII<sup>e</sup> siècle

L'Occident chrétien,  
étude d'un patrimoine religieux local,  
Saint-Sulpice-de-Favières

Service éducatif

ÉLÈVE

# L'OCCIDENT CHRÉTIEN, étude d'un patrimoine religieux local, l'église de Saint-Sulpice-de-Favières

## I - Sur le chemin de Compostelle



1 - Repérez la route royale de Paris à Orléans qui passe par Montlhéry et Arpajon (doc. 1).

2 - Décrivez l'environnement du village de Saint-Sulpice-de-Favières (doc. 1 et 2).

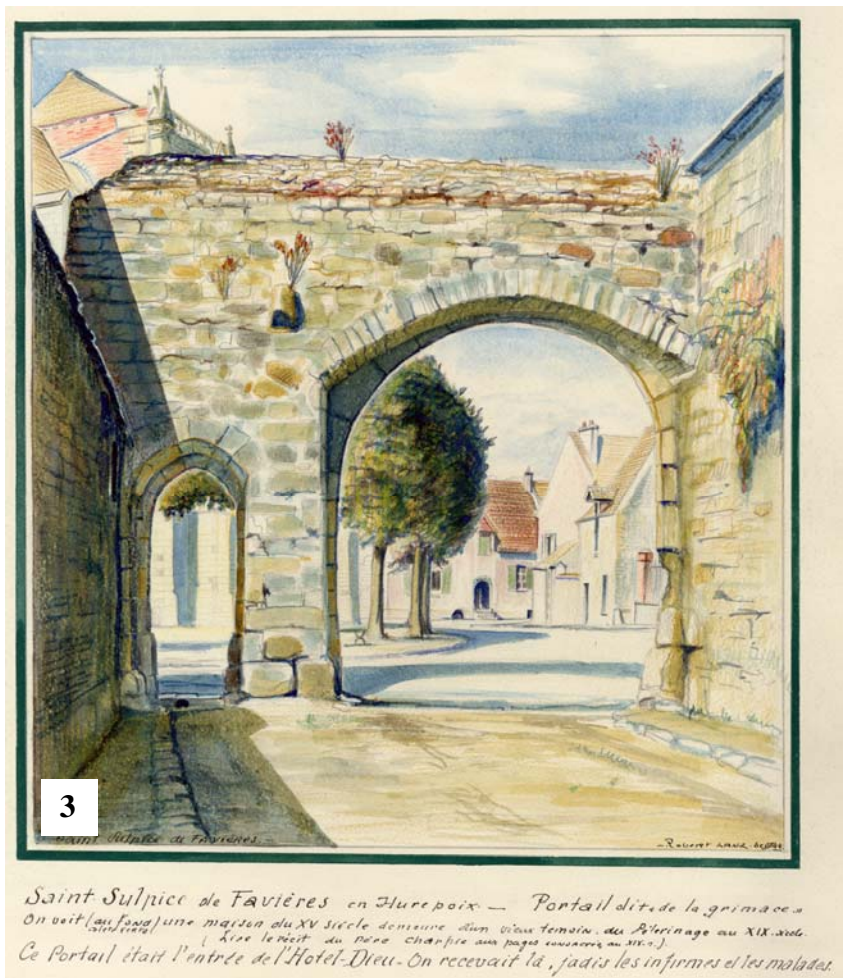
3 - Décrivez le village et la situation de l'église (doc 1 et 2).

4 - Situez la porte de la Grimace et l'Hôtel-Dieu (doc 1, 2 et 3).

5 - Quelle est la situation du cimetière (doc 1 et 2) ? Comment l'expliquez-vous ?



2



3

1 : Vue d'ensemble du village de Saint-Sulpice-de-Favières jusqu'à Montlhéry.  
 2 : Plan du village de Saint-Sulpice-de-Favières, vu du dessus.  
 3 : Portail de la Grimace.  
 Aquarelles de Lanz, 1944, DAPM 91 - 1J/669.

Saint Sulpice de Favières en Hurepoix. — Portail dit de la grimace  
 On voit (au fond) une maison du XV siècle derrière un vieux témoin du Pèlerinage au XIX siècle.  
 (Aise le fait du Père Charlier aux pages consacrées au XIX s.)  
 Ce Portail était l'entrée de l'Hotel-Dieu. On recevait là, jadis les infirmes et les malades.

## II - Le pèlerinage, une pratique très répandue au Moyen Âge





5



7

6 « Portant le cilice, couchant sur la terre et jeûnant presque toujours [] il faisait des aumônes aux pauvres, visitait les malades et les prisons et les hôpitaux. [] Il n'y a pas de moyen de raconter tous ses miracles ; il a rendu la vue aux aveugles, l'ouïe aux sourds, la marche aux estropiés, la vie aux morts, et délivré par sa seule présence ceux que le diable possédait. Il ressuscita un enfant qui était mort de faim, un mort noyé, guérit un villageois dont le bras était devenu paralysé pour avoir travaillé le jour de Pâques »

4 : Plan auarellé de Clichy, Paris et Favières au temps de Clotaire II, par R. Lanz, 1944. DAPM - 1J/669.

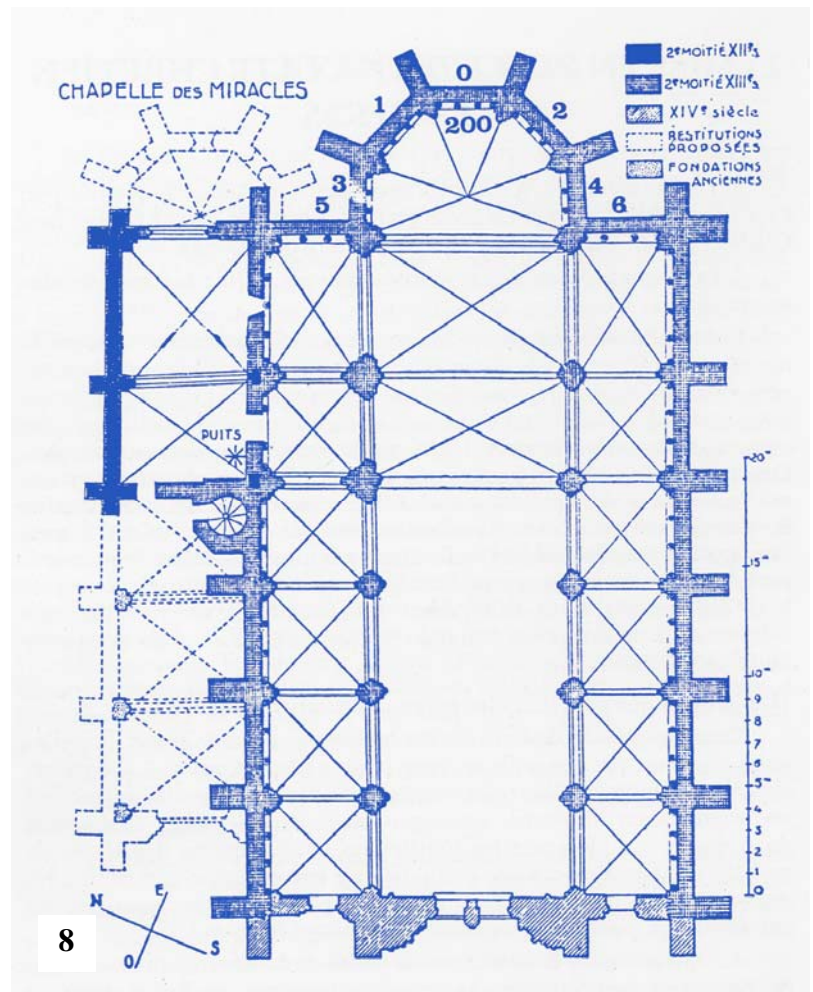
5 : Bas-relief des miracles de Saint-Sulpice dans l'église et la représentation aquarellée par Lanz en 1944, 1J/669.

6 : Texte de Patrice Salin, 1865. DAPM - 4°408.

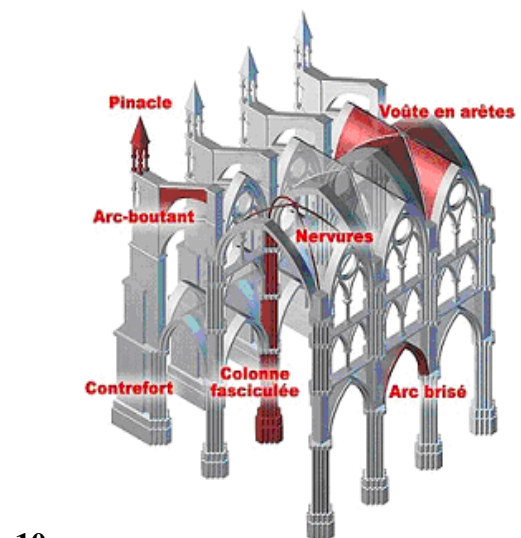
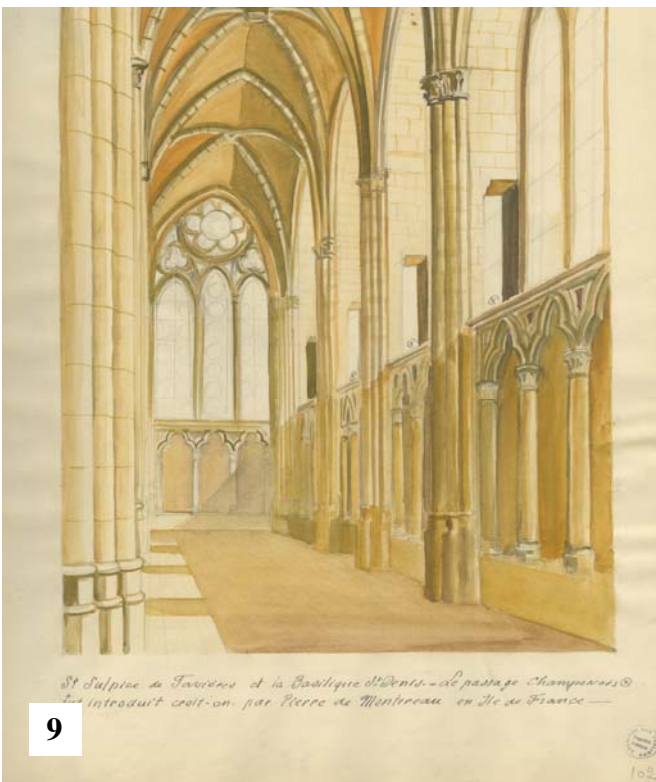
7 : Chasse reliquaire de Saint-Sulpice. DAPM.

- 1 - Où se situe Favières par rapport à Bourges (évêché de Sulpice) et à Clichy (cour du roi Clotaire II) ? (doc. 4).
- 2 - Favières est une étape sur la route du pèlerinage de Paris à Saint-Jacques de Compostelle. Qu'est-ce qu'un pèlerinage ?
- 3 - Montrez en quoi la vie de Sulpice est un exemple pour les chrétiens et expliquez ce qui fait de lui un saint thaumaturge (doc. 5 et 6).
- 4 - Comment le sculpteur a-t-il représenté la scène de miracle sur le bas-relief (doc. 6) ?
- 5 - Qu'est-ce qu'un reliquaire ? Comment est-il composé ? (doc. 7).
- 6 - Pourquoi Favières est-il aussi un pèlerinage local ? Quel rôle attribue-t-on aux reliques au Moyen Âge ?

### III - La plus belle église de village de France



**8** : Plan de l'église, d'après un dessin de R. Lanz, extrait de l'ouvrage de Simone Rivières. DAPM - 8°2683.  
**9 et 10** : Vue intérieure avec croisée d'ogives. Aquarelle de R. Lanz en 1944. DAPM - 1J/669 et schéma explicatif.

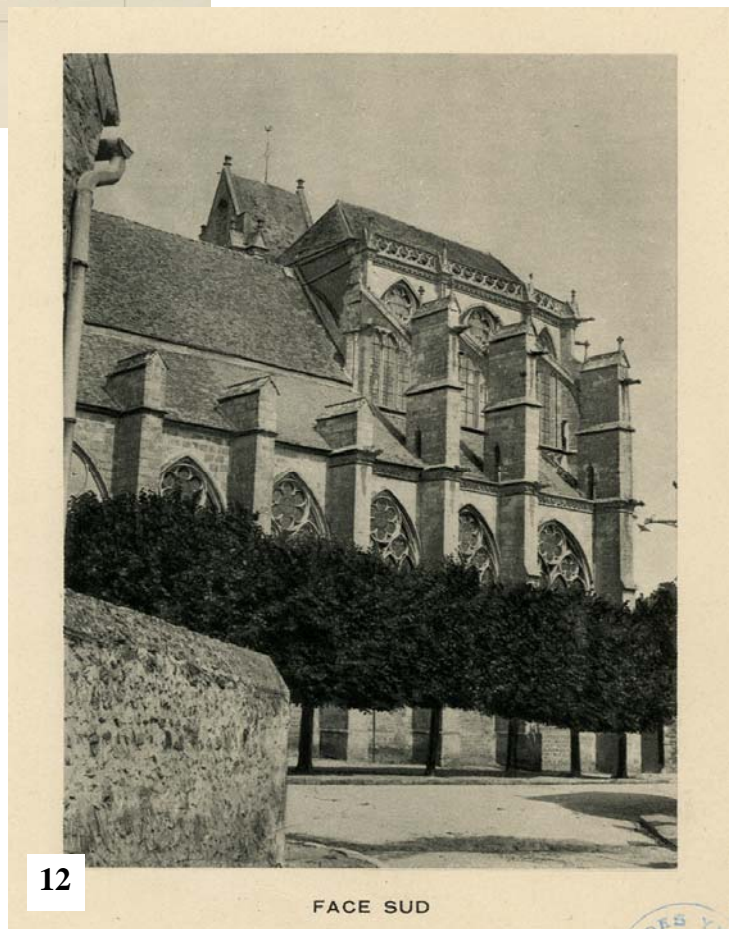


**10**



**11** : Façade de l'église, estampe, 1890. DAPM - 3Fi/74.

**12** : Vue des arcs-boutants et du chœur. DAPM - 4Fi/428.





13

LE PORTAIL  
(SCÈNE DU JUGEMENT DERNIER)

13 : Portail de l'église  
de Saint-Sulpice-de-Favières.  
DAPM - 4Fi/436.

14 : Tympan de l'église.  
DAPM - 2Fi160/28.



14

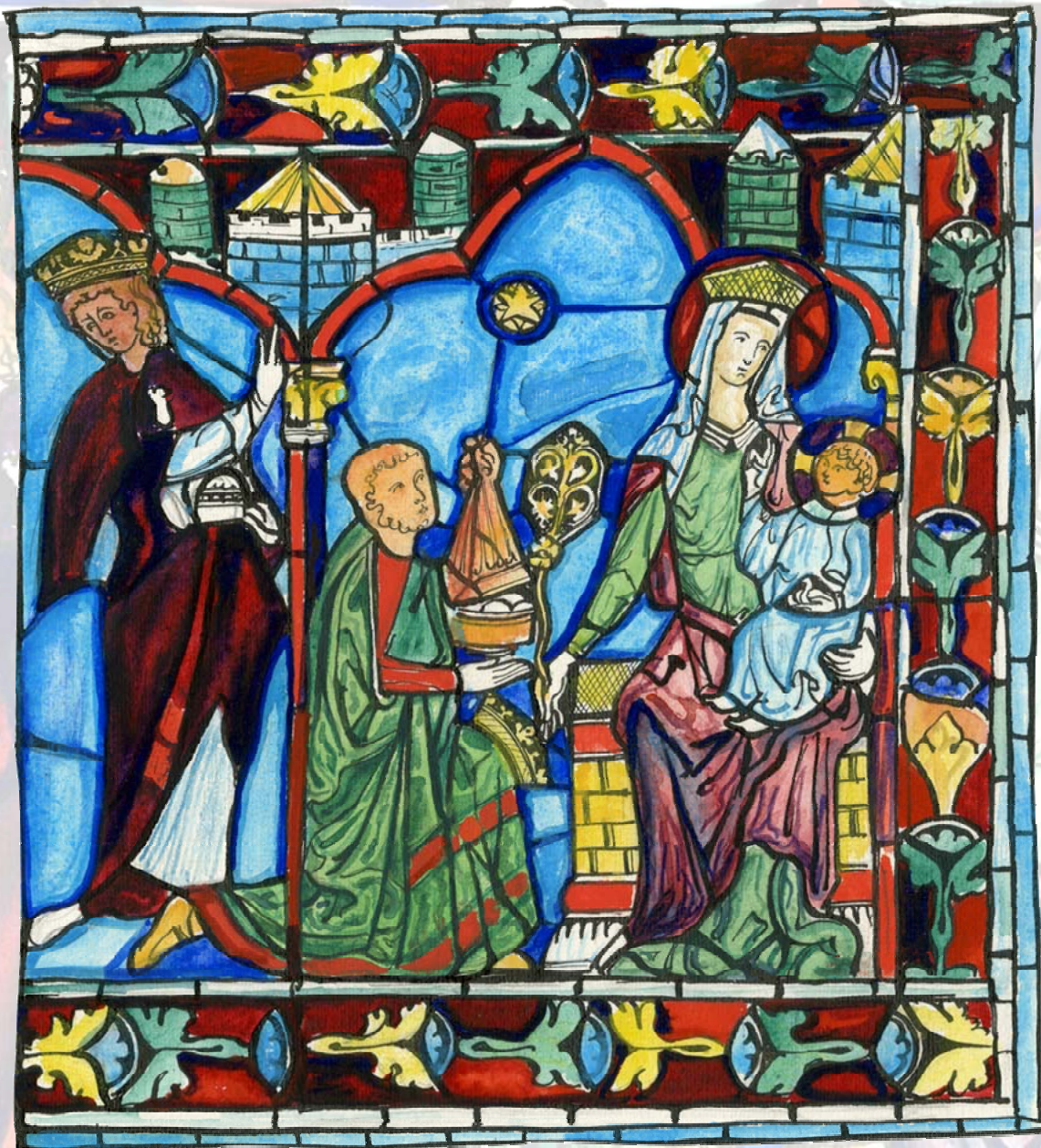
Coll. P. Allorge, Monthéry - Série Rdn 15  
59. St-SULPICE-DE-FAVIÈRES (S.-&-O.)  
Tympan de la Porte principale

1 - Retrouvez les termes suivants : abside, chœur, nef, collatéraux, croisée d'ogive, pilier, arc-boutant, contrefort, passage champenois, verrière, portail et gable (doc. 9 à 13).

2 - Retrouvez le trumeau, le tympan, les voussures, l'archivolte, l'ébrasement, le seuil, le piédroit et le linteau (doc. 11 et 13).

3 - Comparez le tympan de Saint-Sulpice-de-Favières avec celui de Notre-Dame de Paris. Quelle scène est représentée ?





15 : Adoration des mages, représentation aquarellée du vitrail par R. Lanz, 1944. DAPM - 1J/669.

- 1 - Quelle scène est représentée sur le vitrail (doc. 15) ?
- 2 - Quelle place la lumière tient-elle dans les églises gothiques ?  
Comment est-ce techniquement possible ?

### Étude de cas

Comment l'église de Saint-Sulpice-de-Favières reflète-t-elle les croyances et la vie religieuse des chrétiens au XIII<sup>e</sup> siècle ?

## Lexique

**Abside** : partie arrondie en hémicycle de certaines églises, derrière le chœur.

**Arc-boutant** : ouvrage de maçonnerie en forme d'arc appuyé sur un contrefort, servant à soutenir de l'extérieur une voûte ou un mur.

**Archivolte** : ensemble des voussures d'un portail ou d'une arcade.

**Bas-relief** : ouvrage de sculpture en faible saillie sur un fond uni.

**Cartulaire** : Recueil d'actes contenant la transcription de titres de propriété et privilèges temporels d'une église ou d'un monastère.

**Cilice** : chemise ou étoffe rude en poils de chèvre de Cilicie (Turquie actuelle) portée par pénitence ou mortification.

**Chœur** : partie d'une église, devant l'autel, où se tient le clergé pendant l'office.

**Collatéraux** : bas-côtés.

**Contrefort** : mur massif servant d'appui à un autre mur qui supporte une charge.

**Croisée d'ogives** : croisement de deux arcs dont la cohésion est assurée par la clé de voûte. La croisée d'ogives soutient la voûte dont la poussée est répartie sur quatre piliers. Le mur de soutien de la voûte étant devenu inutile, il peut être remplacé par des vitraux.

**Culte** : hommage religieux rendu à une divinité ou à un saint personnage.

**Doyenné** : subdivision du diocèse correspondant à la limite territoriale d'une commune.

**Ébrasement** : mur biais d'une fenêtre, d'une porte ou d'un portail, qui reçoit les statues colonnes.

**Ex-voto** : objet symbolique (tableau, plaque,...) portant une formule de reconnaissance, que l'on place dans une église, une chapelle, en accomplissement d'un vœu ou en reconnaissance d'une grâce obtenue.

**Gable** : couronnement triangulaire souvent ajouré et orné coiffant l'arc d'une baie ou d'une voûte.

**Grisaille** : vitrail composé de verre portant de très fines hachures pour atténuer l'éclat du verre et comportant comme ornement des guirlandes de feuillage.

**Linteau** : élément horizontal servant à soutenir le mur au-dessus d'une baie ou d'une porte, qui repose sur les chambranles ou piédroit.

**Miracle** : fait extraordinaire où l'on croit reconnaître une intervention divine bienveillante.

**Nef** : partie d'une église comprise entre le portail d'une église et le chœur, où se tiennent les fidèles.

## Lexique

**Pèlerinage** : déplacement individuel ou collectif vers un lieu sacré où étaient conservées des reliques.

**Passage champenois** : passage intérieur des collatéraux, à la base des fenêtres basses, apparu à Reims.

**Pilier** : massif de maçonnerie, formant un support isolé dans une construction ;

**Portail** : partie d'une église comprenant la porte et son appareil architectural.

**Reliques** : corps ou fragment du corps d'un saint, objet qui a été à son usage ou qui a servi à son martyr, dont le culte est utilisé par l'Église catholique.

**Reliquaire** : coffret contenant des reliques.

**Thaumaturge** : qui fait des miracles.

**Seuil** : dalle formant la partie inférieure de la baie d'une porte.

**Style rayonnant** : se caractérise par la hardiesse des ouvertures, la luminosité des volumes, la complexité et la pureté géométrique du dessin architectural.

**Tympan** : espace compris entre le linteau et l'archivolte d'un portail.

**Trumeau** : pilier qui supporte en son milieu le linteau d'un portail.

**Verrière** : fenêtre garnie de verre, d'une vitre.

**Direction des archives et du patrimoine mobilier de l'Essonne**

Domaine départemental  
38, rue du commandant Maurice Arnoux  
91730 CHAMARANDE

**Service éducatif**

Dossier réalisé par Isabelle Lambert  
Mise en forme par Lisbeth Porcher